

БК 001



ВЕС 3,42/ РАЗМ 19
КР 1,7-9

БК 002



ВЕС 3/ РАЗМ 19
КР 1,2-23 ; ЖЕМ 8-1

БК 003



ВЕС 4,92/ РАЗМ 19
ГР 9*15-1

БК 004



ВЕС 3,85/ РАЗМ 19
КР 2,8-1

БК 005



ВЕС 4,5/ РАЗМ 20
КР 3,0-1

БК 006



ВЕС 5,08/ РАЗМ 19,5
МАРК 3,5*7-1

БК 007



ВЕС-4/ РАЗМ 20
БАГ 3,4*4,4-1

БК 008



ВЕС 3,3/ РАЗМ 20
КР 4,0-3

БК 009



ВЕС 4,6/ РАЗМ 20,5
КР 0,95-11 ; 1,1-18

БК 010



ВЕС 3,2/ РАЗМ 19
КУШ 6,6*9,3-1

БК 011



ВЕС-2,6/ РАЗМ 19
КР 1,1-12 ЖЕМ 8-1

БК 012



ВЕС-2,8/ РАЗМ 18
КР 1,3-6; 2-3 ЖЕМ 7,5-1

БК 013



ВЕС 2,4/ РАЗМ 19
КР 2,0-1 ; 6,9-1

БК 014



ВЕС 2,9/ РАЗМ 19
ГР 5,2*7,3-1

БК 015



ВЕС 3/ РАЗМ 19
КР 1,15-47

БК 016



ВЕС 3,6/ РАЗМ 18,5
КР 1,6-3 ГР 7*10-1



БК 017



ВЕС 2,35/ РАЗМ 19,5
КР 2,0-1; 7,1-1

БК 018



ВЕС 9,2/ РАЗМ 20,5
КР 3,9-1

БК 019



ВЕС 3/ РАЗМ 20,5
КР 3,0-2; 3,9-1

БК 020



ВЕС 7,09/ РАЗМ 20
КР 1-43

БК 021



ВЕС 3/ РАЗМ 20,5
КР 1,1-16 БАГ 2,1*3-1

БК 022



ВЕС 8,9/ РАЗМ 23
КР 1,3-14
ИЗУМР 12,6*12,6-1

БК 023



ВЕС 7,4/ РАЗМ 22,85
КР 1,3-8 ИЗУМР 12,6*12,6-1

БК 024



ВЕС 2,96/ РАЗМ 19
КР 2,6-1 МАРК 2,7*5,4-1
2,8*5,6-1
2,9*5,8-1

БК 025



ВЕС 9,1/ РАЗМ 22
КР 1,5-2

БК 026



ВЕС 6,72/ РАЗМ 22
КР 2,0-10

БК 027



ВЕС 9,7/ РАЗМ 22
КР 3,0-1

БК 028



ВЕС 1,95/ РАЗМ 18
КР 1,7-1; 1,8-1; 1,9-1

БК 029



ВЕС 2/ РАЗМ 18,5
КР 1,8-1

БК 030



ВЕС 2,2/ РАЗМ 18
КР 1,5-2; 1,7-2

БК 031



ВЕС 4,44/ РАЗМ 17,5
КР 1,6-7 ЖЕМ 9,7-1

БК 032



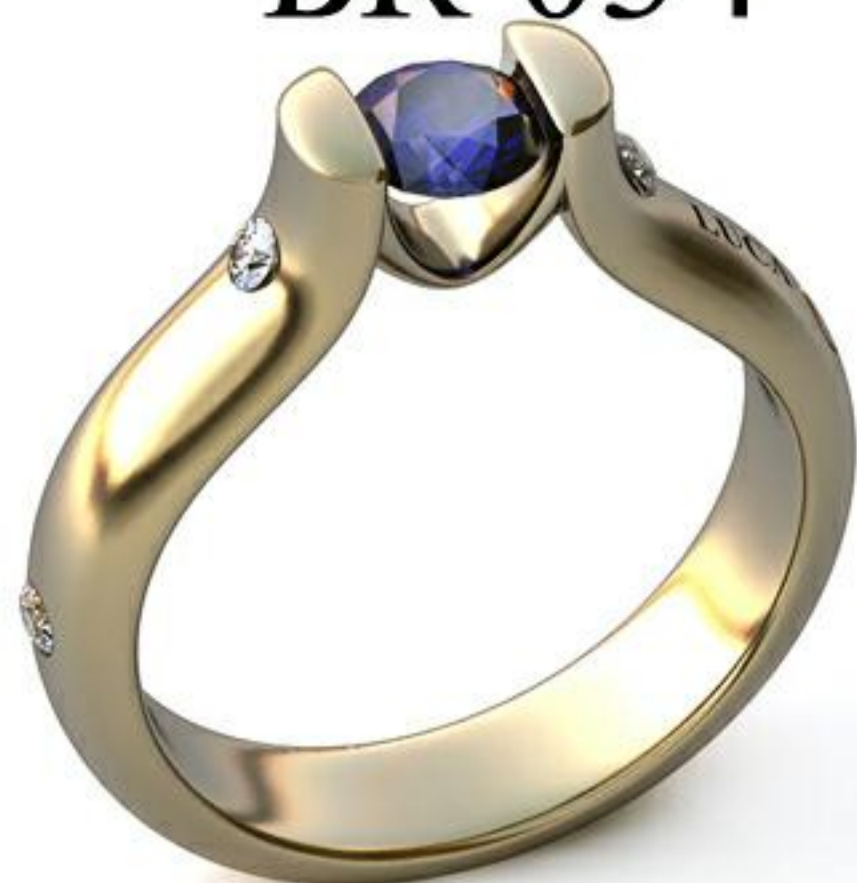
ВЕС 6,5/ РАЗМ 19
КР 1,9-2; 4,6-1
ПРИНЦ 2,4*2,4-2

БК 033



ВЕС 20,3/ РАЗМ 17,5
КР 1,3-2; 1,4-54; 1,5-2

БК 034



ВЕС 8,2/ РАЗМ 18,5
КР 2,0-2; 5,5-1

БК 035



ВЕС 4,3/ РАЗМ 17,5
КР 1,3-32; 8,4-1

БК 036



ВЕС 6,4/ РАЗМ 17,5
КР 1,3-2; 1,4-8; 1,5-42

БК 037



ВЕС 5,95/ РАЗМ 18
КР 1-32; 1,1-54; 1,3-15
КР 1,4-8; 1,5-3;

БК 038



ВЕС 9,8/ РАЗМ 21

БК 039



ВЕС 9,7/ РАЗМ 21

БК 040



ВЕС 5,3/ РАЗМ 17
ПРИНЦ 5,75*5,75-1

БК 041



ВЕС 7,6/ РАЗМ 18
ПРИНЦ 11,5*11,5-1

БК 042



ВЕС 4,6/ РАЗМ 18,5
КР 6,1-1; 1,7-23; 1,6-2

БК 043



ВЕС 14/ РАЗМ 16,5
КР 1,3-21

БК 044



ВЕС 10/ РАЗМ 17
КР 1,3-55; 1,8-12;
13,8-1

БК 045



ВЕС 7,6/ РАЗМ 19,5
МАРК 2,6*5,25-2;
2,7*5,45-1; 3,15*6,3-1;
3,6*7,15-1

БК 046



ВЕС 11,4/ РАЗМ 18,5
КР 1,4-1; 1,6-1; 2,2-2
2,35-2; БАГ 7*14-1

БК 047



ВЕС 4,9/ РАЗМ 19
КР 1,7-18 ОВ 10,7*15-1

БК 048



ВЕС 4,65/ РАЗМ 18,5
МАРК 7*14-1

БК 049



ВЕС 8,7/ РАЗМ 18
КР 2,0-10; 2,1-8; 2,4-2;
3,2-1

БК 050



ВЕС 4,34/ РАЗМ 21

БК 051



ВЕС 6/ РАЗМ 20

БК 052



ВЕС 13,85/ РАЗМ 17,5
КР 1,8-10

БК 053



ВЕС 9,55/ РАЗМ 17,5

БК 054



ВЕС 7,75/ РАЗМ 18
КР 1,3-29; 1,4-6; 1,5-1;
2,0-2; 2,1-2

БК 055



ВЕС 11,44/ РАЗМ 21
КР 3,2-1

БК 056



ВЕС 9,6/ РАЗМ 17,5
КР 1,7-17; 1,8-9;
1,9-8

БК 057



ВЕС 4,3/ РАЗМ 18
КР 1,3-14; 3,4-1

БК 058



ВЕС 5,5/ РАЗМ 18
КР 3,9-1

БК 059



ВЕС 4,96/ РАЗМ 18
КР 1,0-4; 1,1-32; 1,15-3;
1,3-1; 3,9-1

БК 060



ВЕС 10/ РАЗМ 18
КР 1,3-3; 1,4-19;
1,5-13; 6,7-1

БК 061



ВЕС 8,6/ РАЗМ 18,5
КР 1,3-2; 1,4-20; 2-6
КУШ 5*6-1

БК 062



ВЕС 13,1/ РАЗМ 17,5
КР 1,1-35 ОВ 8,9*11,9-1

БК 063



ВЕС 9,12/ РАЗМ 18
КР 1,2-46; 1,4-22
ПРИНЦ 3*3-1

БК 064



ВЕС 9,6/ РАЗМ 18,5
КР 1,1-30



БК 065



ВЕС 5,6/ РАЗМ 18,5

БК 066



ВЕС 7,65/ РАЗМ 20

БК 067



ВЕС 5/ РАЗМ 18,5
КР 1,5-9; 1,6-13

БК 068



ВЕС 43,6/ РАЗМ 20

БК 069



ВЕС 24,3/ РАЗМ 22

БК 070



ВЕС 4,5/ РАЗМ 17
КР 1,1-44

БК 071



ВЕС 2,9/ РАЗМ 16
КР 1-14; 2,0-12; 4,4-1

БК 072



ВЕС 3,1/ РАЗМ 16
КР 1,0-19; 1,2-6; 1,9-1
2,0-12

БК 073



ВЕС 7,7/ РАЗМ 16
КР 1,2-9; 1,3-14
3,9-1

БК 074



ВЕС 4,3/ РАЗМ 17
КР 2,3-2 ОВ 6,4*9,6-1

БК 075



ВЕС 6/ РАЗМ 17
КУШ 13*18-1

БК 076



ВЕС 8,7/ РАЗМ 17,5
КР 1,0-49; 1,1-16; 1,2-1

БК 077



ВЕС 5,4/ РАЗМ 17,5
КР 1,6-21

БК 078



ВЕС 6,9/ РАЗМ 18,5
КР 1,5-15; 1,6-8; 1,7-3
КР 2,0-1 ГР 4*5,35-10

БК 079



ВЕС 8,75/ РАЗМ 19

БК 080



ВЕС 11,4/ РАЗМ 18,5
КР 1,2-2; 1,3-2; 1,5-3
1,7-1; 2,2-4; 2,3-4; 2,4-2
БАГ 6,9*13,5-1

БК 081



ВЕС 9,95/ РАЗМ 17,5
ИЗУМР 10*15-1

БК 082



ВЕС 4,4/ РАЗМ 17,5
КР 1,0-3; 1,1-46

БК 083



ВЕС 9,85/ РАЗМ 18
КР 1,1-3; 1,2-13

БК 084



ВЕС 4,7/ РАЗМ 18
КР 1,3-34; 1,4-12
4,0-1

БК 085



ВЕС 9,16/ РАЗМ 18
КР 1,6-123

БК 086



ВЕС 25,46/ РАЗМ 22
КР 2-24 ПРИНЦ 10,5*10,5-1

БК 087



ВЕС 5,8/ РАЗМ 18
КР 1,25-12
ПРИНЦ 2*2-3

БК 088



ВЕС 9,2/ РАЗМ 18,5

БК 089



ВЕС 24,6/ РАЗМ 20,5

БК 090



ВЕС 6,1/ РАЗМ 18,5
КР 1,5-18; 1,6-12
БАГ 5,15*24,6-1

БК 091



ВЕС 4,6/ РАЗМ 18
КР 1,0-11; 1,1-2; 1,2-3;
1,25-1

БК 092



ВЕС 9/ РАЗМ 17,5
КР 1,2-4; 1,3-8; 1,4-23;
1,5-77

БК 093



ВЕС 5,3/ РАЗМ 17,5
КР 1,7-2; 1,8-2; 2,0-1;
2,25-1; 3,0-2; КУШ 4*6
ЖЕМ 3,45-1; 3,3-2

БК 094



ВЕС 5,3/ РАЗМ 18,5
КР 1,7-32

БК 095



ВЕС 8,3/ РАЗМ 18
КР 1,3-6; 4,6-1

БК 096



ВЕС 5,4/ РАЗМ 17,5
КР 1,5-21

БК 097



ВЕС 11/ РАЗМ 20
КР 1,7-30; 2,0-16; 4,1-1

БК 098



ВЕС 3,5/ РАЗМ 16
КР 6,8-1

БК 099



ВЕС 6,5/ РАЗМ 18
КР 1,0-6; 6,2-1

БК 100



ВЕС 7,9/ РАЗМ 20
КР 14,8-1

БК 101



ВЕС 7,7/ РАЗМ 19
КР 1,15-4; 1,3-98; 1,5-6
МАРК 8,5*16-1

БК 102



ВЕС 4,3/ РАЗМ 17
КР 6,5-1

БК 103



ВЕС 6,45/ РАЗМ 18,5
КР 1,2-38; 1,4-19

БК 104



ВЕС 8,76/ РАЗМ 17,5
КР 1,1-88; 1,2-48; 1,3-10
6,6-1

БК 105



ВЕС 18/ РАЗМ 22
КР 4,0-2; 5,2-1

БК 106



ВЕС 8 / РАЗМ 21
ГР 6,7*9,4-4

БК 107



ВЕС 3,9/ РАЗМ 19,5
КР 1,7-3

БК 108



ВЕС 12,4/ РАЗМ 17
КР 1,2-34; 1,3-5; 1,5-1

БК 109



ВЕС 2,2/ РАЗМ 15,5
КР 1,3-2; 1,4-2; 1,5-2;
1,75-2; 2-1

БК 110



ВЕС 6,3/ РАЗМ 18
ОВ 8,1*11,3-1

БК 111



ВЕС 4,15/ РАЗМ 16,5
КР 8,95-1

БК 112



ВЕС 5,7/ РАЗМ 17
КР 1,6-10 ОВ 6,6*9,45-1

БК 113



ВЕС 5,6/ РАЗМ 17,5
КР 1,0-94 ОВ 6*8,3-1

БК 114



ВЕС 7,55/ РАЗМ 22,5
ПРИНЦ 4*4-20

БК 115



ВЕС 42,5/ РАЗМ 19,5

БК 116



ВЕС 5,1/ РАЗМ 16,5
КР 1,25-59

БК 117



ВЕС 21,6/ РАЗМ 19,5

БК 118



ВЕС 4,4/ РАЗМ 18,5
КР 6,8-1

БК 119



ВЕС 19,6/ РАЗМ 20,5

БК 120



ВЕС 6,4/ РАЗМ 19,5
КР 1,75-58

БК 121



ВЕС 5/ РАЗМ 17,5
КР 6,6-1

БК 122



ВЕС 10,9/ РАЗМ 17,5

БК 123



ВЕС 4,9/ РАЗМ 18
КР 7-1

БК 124



ВЕС 025/ РАЗМ 5,8
КР 0,4-18 ОВ 5*1,8-1

БК 125



ВЕС 2,25/ РАЗМ 6
КР 0,4-12
ОВ 2,4*3-1

БК 126



ВЕС 11/ РАЗМ 20,3

БК 127



ВЕС 9,6/ РАЗМ 16,85
КР 1,3-5; 7,9-1

БК 128



ВЕС 5,9/ РАЗМ 20
КР 2,85-14; 3,0-10;
КР 3,25-5

БК 129



ВЕС 5,2/ РАЗМ 17,8

БК 130



ВЕС 3,15/ РАЗМ 17,15

БК 131



ВЕС 6,1/ РАЗМ 16,6
КР 1,45-28; 4,25-1

БК 132



ВЕС 7,95/ РАЗМ 17
КР 2-24

БК 133



ВЕС 5,3/ РАЗМ 18
КР 5,55-12

БК 134



ВЕС 2,4/ РАЗМ 16,25
КР 1-32; 4,8-1

БК 135



ВЕС 13,5/ РАЗМ 20,6

БК 136



ВЕС 5,2/ РАЗМ 16
КР 4,6-1

БК 137



ВЕС 24,88/ РАЗМ 17,5
КР 2,1-12; 1,5-18; 2,5-2
ИЗУМ 18,6*22,3-1

БК 138



ВЕС 10,9/ РАЗМ 18,8
КР 1,5-80
КУШ 20,8*24,9-1

БК 139



ВЕС 6,15/ РАЗМ 15,9
КР 1,1-20; 1,2-8; 1,3-4
ПРИНЦ 12,9*12,9-1

БК 140



ВЕС 26/ РАЗМ 22
КР 1-72; 1,5-14
ОВ 13,8*16,55-1

БК 141



ВЕС 15,25/ РАЗМ 18,2
КР 1,6-64
ИЗУМР 13,5*17,4-1

БК 142



ВЕС 10,9/ РАЗМ 20
КР 1,75-8
ПРИНЦ 4*4-1

БК 143



ВЕС 9/ РАЗМ 18
КР 1,3-29; 1,45-56

БК 144



ВЕС 23,25/ РАЗМ 19,85
КР 1,8 ОВ 16,2*20,25-1

БК 145



ВЕС 6,77/ РАЗМ 17,8
КР 1,4-37

БК 146



ВЕС 11,9/ РАЗМ 17,75
КР 1,4-38; 1,5-34

БК 147



ВЕС 11/ РАЗМ 17,85

БК 148



ВЕС 3,42/ РАЗМ 19
КР 1,5-9

БК 149



ВЕС 4,3/ РАЗМ 15,7
КР 1,3-31

БК 150



ВЕС 6,85/ РАЗМ 20,75
КР 1,5-15

БК 151



ВЕС 9,7/ РАЗМ 20
ОВ 8*10-1
ОВ 9*11-1

БК 152



ВЕС 2,88/ РАЗМ 18,75
КР 1,2-8; 1,3-1
ЖЕМ 6,1-1

БК 153



ВЕС 2,65/ РАЗМ 19,4
КР 1,2-24; 1,4-16

БК 154



ВЕС 4,34/ РАЗМ 17
КР 1,0-3; 1,3-33; 3,3-1

БК 155



ВЕС 4/ РАЗМ 16,45

БК 156



ВЕС 10/ РАЗМ 20,25
КР 1,5-8;
ТРЕУГ 13,1*5,95*3,6

БК 157



ВЕС 6/ РАЗМ 19,9
КР 1,5-8
ПРИНЦ 8,5*8,5-1

БК 158



ВЕС 13/ РАЗМ 18,9
КР 1,1-4; 1,3-8
ИЗУМР 5,9*8,25-1

БК 159



ВЕС 13/ РАЗМ 19
КР 1,2-3; 1,3-4; 1,4-2
КР 1,5-4
ИЗУМР 7*9-1

БК 160



ВЕС 8,5/ РАЗМ 20
КР 1,5-20
ПРИНЦ 8,3*8,3



БК 161



ВЕС 5,5/ РАЗМ 18,6

БК 162



ВЕС 2,5/ РАЗМ 18,75
КР 1,2-6; 1,3-4; 1,4-2

БК 163



ВЕС 2/ РАЗМ 18,5
КР 1,75-6

БК 164



ВЕС 2/ РАЗМ 18,75
КР 1,6-9

БК 165



ВЕС 2/ РАЗМ 18,6
КР 1,3-2; 1,5-1; 1,7-2
КР 1,8-1

БК 166



ВЕС 1,97/ РАЗМ 18,4
КР 1,5-7

БК 167



ВЕС 2,87/ РАЗМ 19,15
ГР 4,7*7,4-1

БК 168



ВЕС 3,75/ РАЗМ 18,8
КР 4,8-1

БК 169



ВЕС 4/ РАЗМ 18,3
КР 3,0-3

БК 170



ВЕС 3,5/ РАЗМ 19,4
КР 1,1-31; 1,4-11

БК 171



ВЕС 3,45/ РАЗМ 19,6
КР 1,2-45

БК 172



ВЕС 3,6/ РАЗМ 18,5
КР 1,3-64

БК 173



ВЕС 4,56/ РАЗМ 15,6
КР 1,3-9

БК 174



ВЕС 9,2/ РАЗМ 20
КР 3,9-1

БК 175



ВЕС 3,2/ РАЗМ 18,6
КР 1,3-9; 1,5-9

БК 176



ВЕС 2,2/ РАЗМ 18,6
КР 2,0-2; 2,4-2; 2,6-1

БК 177



ВЕС 6,43/ РАЗМ 22,6
КР 1-30; 1,4-26

БК 178



ВЕС 11,58/
РАЗМ 14,75

БК 179



ВЕС 13,6/ РАЗМ 17,8
КР 1,45-129

БК 180



ВЕС 5/ РАЗМ 19,5
ОВ 4,6*6,9-1

БК 181



ВЕС 19,9/ РАЗМ 18,25
ПРИНЦ 3,9*3,9-1

БК 182



ВЕС 5,42/ РАЗМ 17,2
ПРИНЦ 6,25*6,25-1

БК 183



ВЕС 16,4/ РАЗМ 19,8
КР 1,0-44

БК 184



ВЕС 13,3/ РАЗМ 18
КР 1,1-48; 1,4-1; 1,6-10
1,8-42 ПРИН 8,3*8,3-1

БК 185



ВЕС 10,54/
РАЗМ 18,5

БК 186



ВЕС 27,6/ РАЗМ 24,4
КР 15,5-1

БК 187



ВЕС 5,22/ РАЗМ 18,5
КР 1,3-13

БК 188



ВЕС 8,25/ РАЗМ 17,6
КР 6,4-1

БК 189



ВЕС 5,55/ РАЗМ 20
КР 5,85-1

БК 190



ВЕС 33/ РАЗМ 18,75
ОВ 21,95*30,75-1

БК 191



ВЕС 6,52/ РАЗМ 17,5

БК 192



ВЕС 4,38/ РАЗМ 17
КР 1,0-4; 1,1-2; 1,3-2
КР 1,9-2



БК 193



ВЕС 2,6/ РАЗМ 18
КР 1,75-33

БК 194



ВЕС 16,18/ РАЗМ 17,9
КР 3,0-2; 9,7-1

БК 195



ВЕС 2,1/ РАЗМ 17

БК 196



ВЕС 8,2/ РАЗМ 18,5
КР 2,0-2; 5,5-1

БК 197



ВЕС 18,1/ РАЗМ 18,4
КР 1,2-46; 1,5-22; 1,7-2
КУШ 16,7*16,7-1

БК 198



ВЕС 4,65/ РАЗМ 18,6
МАРК 7*14,1-1

БК 199



ВЕС 4,65/ РАЗМ 18,2
КР 1,3-32; 4,7-1

БК 200



ВЕС 6,8/ РАЗМ 18
КР 1,4-87

БК 201



ВЕС 4,3/ РАЗМ 17
КР 2,2-2; 6,5-1

БК 202



ВЕС 5,3/ РАЗМ 18,5
КР 1,6-32

БК 203



ВЕС 7,67/ РАЗМ 16,3
КР 1,3-23; 4,1-1

БК 204



ВЕС 13,8/ РАЗМ 22,25
КР 2,5-1

БК 205



ВЕС 16,8/ РАЗМ 22,25
КР 2,5-1

БК 206



ВЕС 19,55/ РАЗМ 22
КР 2,5-3

БК 207



ВЕС 8,9/ РАЗМ 21,9

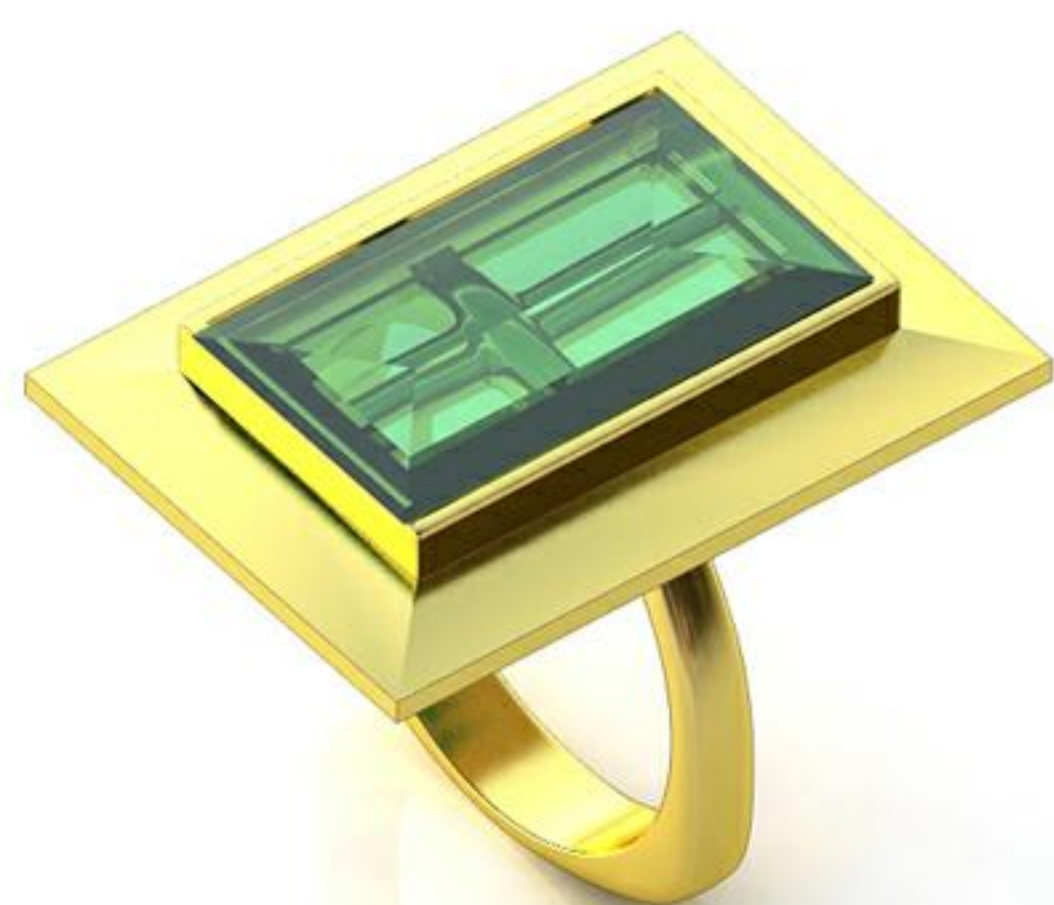
БК 208



ВЕС 15,6/ РАЗМ 21,75
ПРИНЦ 16,2*16,2-1



БК 209



ВЕС 20,35/ РАЗМ 21,9
БАГЕТ 14*24-1

БК 210



ВЕС 16,95/ РАЗМ 21,8
ПРИНЦ 18*18-1

БК 211



ВЕС 6,15/ РАЗМ 18,15
КР 1,3-46; 2,1-2

БК 212



ВЕС 5,15/ РАЗМ 19,75
КР 1,6-8; 1,7-14
КР 12,0-1

БК 213



ВЕС 5,6/ РАЗМ 20

БК 214



ВЕС 6,64/ РАЗМ 19,7

БК 215



ВЕС 9,5/ РАЗМ 18,8
КР 1,8-17; 7,0-1

БК 216



ВЕС 16,4/ РАЗМ 19,25

БК 217



ВЕС 19,15/
РАЗМ 20,4

БК 218



ВЕС 19,15/
РАЗМ 20,35

БК 219



ВЕС 17,72/
РАЗМ 19,3

БК 220



ВЕС 13,8/ РАЗМ 19,8
КР 2,5-2

БК 221



ВЕС 7,56/
РАЗМ 20,5

БК 222



ВЕС 11,2/ РАЗМ 17,5

БК 223



ВЕС 8,8/ РАЗМ 17,65
КР 1,3-18; 1,5-5
КР 6,5-1

БК 224



ВЕС 12,9/ РАЗМ 17
КР 1,2-392; 1,6-56;
1,7-28

БК 225



ВЕС 20,95/ ПА3М 18,5
КР 1,4-20; 1,6-16
ОВ 19,7*27,6-1

БК 226



ВЕС 5,6/ ПА3М 17,8
КР 1,5-8; 5,2-1

БК 227



ВЕС 4,85/ ПА3М 17,3
КР 1,5-10; 5-1

БК 228



ВЕС 4,38/ ПА3М 17,55
КР 1-5; 1,2-5; 5,7-1

БК 229



ВЕС 5,5/ ПА3М 16,5
КР 1,2-2; 6,0-1

БК 230



ВЕС 7/ ПА3М 17
КР 1,5-4; 6,0-1

БК 231



ВЕС 7/ ПА3М 17,55
КР 2,0-2; 6,0-1

БК 232



ВЕС 5/ ПА3М 17,6
КР 1,55-10; 4,4-1

БК 233



ВЕС 9,25/ ПА3М 18,15
КР 1,3-4; 6,0-1

БК 234



ВЕС 12,3/ ПА3М 21
КР 1,5-11; 1,8-3; 1,9-3
2,2-6

БК 235



ВЕС 10/ ПА3М 18,75
КР 1,5-4; 7,4-1

БК 236



ВЕС 5,35/ ПА3М 16,6
КР 1,5-6; 5-1

БК 237



ВЕС 6,6/ ПА3М 17,3
КР 1,1-7; ОВ 11*16-1

БК 238



ВЕС 12,5/ ПА3М 17,25
КР 1,0-16; 1,2-8; 3,0-4

БК 239



ВЕС 14,6/ ПА3М 17,4
КР 1,45-75

БК 240



ВЕС 17,67/
ПА3М 18,75
КР 1,0-6; 1,5-3; 1,6-1;
1,9-1; 2,1-1; 14-1

БК 241



ВЕС 6,44/ РАЗМ 18,15
КР 1,65-70; 6,4-1

БК 242



ВЕС 12,45/ РАЗМ 18,85
КР 1,8-47; 6,4-2; 8-1

БК 243



ВЕС 11,4/ РАЗМ 17,8
КР 1-80

БК 244



ВЕС 7,7/ РАЗМ 17,8
КР 1,7-78

БК 245



ВЕС 9,4/ РАЗМ 18,65
КР 2,15-6; 5,6-2; 7,4-1

БК 246



ВЕС 4,3/ РАЗМ 18,9
КР 1,1-8; 2,4-1

БК 247



ВЕС 2,2/ РАЗМ 15,75
КР 3,0-1

БК 248



ВЕС 3/ РАЗМ 18,9
КР 3,0-1

БК 249



ВЕС 4,46/ РАЗМ 16,65
КР 1,2; ИЗУМ 3,3*5,3-1

БК 250



ВЕС 4/ РАЗМ 16,75
РАДИ 3,3*5,3-1

БК 251



ВЕС 5,2/ РАЗМ 16,75
КР 1,1-6 РАД 2,75*4,6-1

БК 252



ВЕС 3,67/ РАЗМ 20
КР 3,0-24

БК 253



ВЕС 11,75/ РАЗМ 18,6
КР 1,55-26;
ПРИНЦ 2,5*2,5-9

БК 254



ВЕС 27,2/ РАЗМ 20,4
КР 1,3-28; 1,6-4
КАБОШ 13*20-1

БК 255



ВЕС 3,7/ РАЗМ 17,15
КР 3,4-1

БК 256



ВЕС 4,9/ РАЗМ 16,9
КР 1,4-4
ИЗУМ 4*4-1



БК 257



ВЕС 6,2/ РАЗМ 18,3
КР 1,7-9

БК 258



ВЕС 4,43/ РАЗМ 16,4
КР 1,8-6

БК 259



ВЕС 2,52/ РАЗМ 18
ИЗУМ 2,0*2,0-52

БК 260



ВЕС 6,95/ РАЗМ 17,75
КР 6,4-1

БК 261



ВЕС 31,3/ РАЗМ 22,5
КР 13,0-1

БК 262



ВЕС 5,97/ РАЗМ 16
КР 1,4-2

БК 263



ВЕС 36,21/ РАЗМ 24,4
КР 1,2-2; 1,3-8; 1,7-38
КР 10,4-1

БК 264



ВЕС 21,9/ РАЗМ 22,65
КР 1,3-24; 9,2-1

БК 265



ВЕС 11,9/ РАЗМ 18,8
КР 6,8-1

БК 266



ВЕС 3,36/ РАЗМ 17,65
КР 1,5-8; 3,8-2

БК 267



ВЕС 3,93/ РАЗМ 15,95
КР 3,7-1

БК 268



ВЕС 3,57/ РАЗМ 16,4
КР 3,4-2

БК 269



ВЕС 6,43/ РАЗМ 18,75
КР 4,8-1

БК 270



ВЕС 9,15/ РАЗМ 16,75
КР 1,3-29
КАБ 12*12-1

БК 271



ВЕС 3,4/ РАЗМ 17,8
КР 3,6-1

БК 272



ВЕС 7,8/ РАЗМ 17,15
КР 1,1-4
ОВ 10,5*14-1

БК 273



ВЕС 6,5/ ПАЗМ 20
КР 1,2-6; 1,3-4; 1,4-2
1,5-2 ОВ 3,7*4,6-2
ОВ 4,5*6,5-1

БК 274



ВЕС 6,8/ ПАЗМ 18,5
КР 1,2-32; 1,9-10
ОВ 5,2*7,2-1

БК 275



ВЕС 2,8/ ПАЗМ 18,3
КР 1,3-6
ИЗУМ 3*5-1

БК 276



ВЕС 3,6/ ПАЗМ 18
КР 1,2-2 БАГ 2*4-1

БК 277



ВЕС 3,5/ ПАЗМ 17,8
КР 1,2-2 БАГ 2,3*4,8-1

БК 278



ВЕС 3,73/ ПАЗМ 18
КР 1,2-2
БАГ 2,5*4,4-1

БК 279



ВЕС 5,35/ ПАЗМ 16,85
КР 5,2-1

БК 280



ВЕС 7,7/ ПАЗМ 18
КР 1,4-72; 5,4-2; 6,6-1

БК 281



ВЕС 27,38/ ПАЗМ 22,3

БК 282



ВЕС 9,7/ ПАЗМ 18,85
КР 1,5-2; 2,0-8; 3,0-3
КР 3,4-2
ГР 3*6-6

БК 283



ВЕС 9,5/ ПАЗМ 16,65
КР 1,4-113
ГР 8,7*15,4-1

БК 284



ВЕС 7,3/ ПАЗМ 17,75
ТРИЛЛ 5,1*5,1-1
ИЗУМ 7*7-2

БК 285



ВЕС 25,72/ ПАЗМ 19,5
КР 1,8-32; 3,2-2
ИЗУМ 9,75*9,75-1

БК 286



ВЕС 4,65
ПАЗМ 16,25

БК 287



ВЕС 6,15/ ПАЗМ 16,55
КР 1,8-28

БК 288



ВЕС 6,7/ ПАЗМ 16,7
МАРК 9*13,5-1

БК 289



ВЕС 3,55/ РАЗМ-18,25
КР 1,0-144; 1,2-4; 1,5-20;
2,1-4 ОВ 9,5*11,0-1

БК 290



ВЕС 13,5/ РАЗМ 20,5

БК 291



ВЕС 6,5/ РАЗМ 17,5
КР 4,8-2 ; 9,4-1

БК 292



ВЕС 12,1/ РАЗМ 19
КР 2,2-10; 2,5-1

БК 293



ВЕС 11,8/ РАЗМ 19
КР 2,9-6

БК 294



ВЕС 4,05/ РАЗМ 14,75
КР 1,0-36; 1,4-26

БК 295



ВЕС 7,25/ РАЗМ 17,9
КР 1,0-22 ; 1,2-11

БК 296



ВЕС 24,1/ РАЗМ 20
КР 1,4-28; 1,5-10

БК 297



ВЕС 4,28/ РАЗМ 20
КР 2,4-1

БК 298



ВЕС 2,86/ РАЗМ 16,25
ОВ 4,1*6,1-1

БК 299



ВЕС 7,32/ РАЗМ 18,8
КР 1,2-28; 5,6-1

БК 300



ВЕС 8,75/ РАЗМ 16,25
КР 2,0-12; 6,0-1

БК 301



ВЕС 10,52/ РАЗМ 16,25
КР 1,3-187

БК 302



ВЕС 6,07/ РАЗМ 18
КР 1,2-53; 1,7-2; 5,2-1

БК 303



ВЕС 6/ РАЗМ 17,3
КР 1,2-32
ИЗУМ 3,3*5,3-1

БК 304



ВЕС 4,26/ РАЗМ 18,15
КР 1,2-25; 4,8-1

БК 305



ВЕС 6,75/ РАЗМ 17
КР 1,15-46; 4,8-1

БК 306



ВЕС 8,73/ РАЗМ 18
КР 2,0-139
ОВ 8*11-1

БК 307



ВЕС 6,44/ РАЗМ 17,65
1,5-64; 5,2-1

БК 308



ВЕС 3,97/ РАЗМ 17
КР 1,1-34; 3,9-1

БК 309



ВЕС 4/ РАЗМ 17,8
КР 1,5-6; 5,0-1

БК 310



ВЕС 7,29/ РАЗМ 17,5
КР 1,5-28; 5,0-1

БК 311



ВЕС 5,48/ РАЗМ 17,2
КР 1,1-6; 1,5-28; 5,0-1

БК 312



ВЕС 6,15/ РАЗМ 17
КР 1,1-48; 1,25-16;
ИЗУМ 4,3*4,3-1

БК 313



ВЕС 6/ РАЗМ 17,5
КР 1,2-38; 1,3-17
ГР 5*7,5-1

БК 314



ВЕС 6,3/ РАЗМ 17,5
КР 1,3-30; 1,5-2
МАРК 3,5*7,0-1

БК 315



ВЕС 15,69/ РАЗМ 18
ОВ 19*24-1

БК 316



ВЕС 31,83/ РАЗМ 20

БК 317



ВЕС 4,73/ РАЗМ 20,85
КР 1,0-18; 1,3-10;
ИЗУМ 3,3*5,3-1

БК 318



ВЕС 3,31/ РАЗМ 20,75
КР 1,0-32; 4,0-1

БК 319



ВЕС 4,65/ РАЗМ 20,85
РАД 3*5-1

БК 320



ВЕС 5,76/ РАЗМ 20,9
КР 3,4-1

БК 321



ВЕС 7,15/ РАЗМ 21
КР 3,3-1

БК 322



ВЕС 7,07/ РАЗМ 20,9
ИЗУМ 3,3*5,3-1

БК 323



ВЕС 7,6/ РАЗМ 17
ИЗУМ 4*4-1

БК 324



ВЕС 4,15/ РАЗМ 17,25
КУШ 3,8*5,8-1

БК 325



ВЕС 25,34/ РАЗМ 21,5
КР 1,2-20; 1,6-48
ИЗУМ 4*4-1

БК 326



ВЕС 26,69/ РАЗМ 21,5
КР 1,2-20
ПРИНЦ 3,8*3,8-1

БК 327



ВЕС 4,83/ РАЗМ 17,5
КР 3,2-6; 3,0-1

БК 328



ВЕС 7,86/ РАЗМ 18,45
КР 3,1-4

БК 329



ВЕС 6,86/ РАЗМ 16,75
ОВ 12*16-1

БК 330



ВЕС 6,56/ РАЗМ 18,15
КР 1,15-6
СЕРДЦЕ 6*6-1

БК 331



ВЕС 12,42/ РАЗМ 18,15
КР 1,6-9

БК 332



ВЕС 20,58/ РАЗМ 18,15
КР 1,2-28

БК 333



ВЕС 18,25/ РАЗМ 19
КР 1,75-82
ИЗУМ 16,5*16,5-1

БК 334



ВЕС 5,1/ РАЗМ 18,2
КР 1,5-8

БК 335



ВЕС 1,6/ РАЗМ 18
КР 2,5-1

БК 336



ВЕС 2,35/ РАЗМ 18
КР 2,0-8



БК 337



ВЕС 8,8/ ПА3М 17,75
КР 1,5-4; 2,0-1; 2,5-6

БК 338



ВЕС 14,65/ ПА3М 17
КР 1,75-40; 1,9-32; 3,4-4
ОВ 7*9-1

БК 339



ВЕС 10,56/ ПА3М 18,25
КР 1,2-24; 4,6-1

БК 340



ВЕС 10,31/ ПА3М 16,6
КР 1,6-50; 6,8-1

БК 341



ВЕС 10,31/ ПА3М 16,6
КР 1,55-50; 6,8-1

БК 342



ВЕС 9,93/ ПА3М 15,75
КР 1,5-28

БК 343



ВЕС 9,75/ ПА3М 16
КР 1,5-28

БК 344



ВЕС 30,85/ ПА3М 21

БК 345



ВЕС 6,22/ ПА3М 16,3
КР 1,5-28; 6,8-1

БК 346



ВЕС 12,85/ ПА3М 17,75
КР 1,5-4; 6,8-1

БК 347



ВЕС 10,89/ ПА3М 17,4
КР 5,0-2; 6,5-1

БК 348



ВЕС 8,54/ ПА3М 18,25
КР 5,0-2; 6,0-1

БК 349



ВЕС 17,73/ ПА3М 19,1
КР 1,6-110; 5,0-1

БК 350



ВЕС 8/ ПА3М 17,45
ИЗУМ 16*21-1

БК 351



ВЕС 20,13/ ПА3М 20,6
ЖЕМ 10,8-1

БК 352



ВЕС 21,39/ ПА3М 21,25
КР 2,8-3



БК 353



ВЕС 10,62/ РАЗМ 21,5
КР 7,15-2

БК 354



ВЕС 5,09/ РАЗМ 16,5
ИЗУМ 3,5*4,2-1

БК 355



ВЕС 6,59/ РАЗМ 19,9
ИЗУМ 3,8*4,2-1

БК 356



ВЕС 4,74/ РАЗМ 16,8
КР 1,6-2
КР 3,7-1

БК 357



ВЕС 8,4/ РАЗМ 18
КР 1,4-66

БК 358



ВЕС 3,67/ РАЗМ 18
КР 1,0-2; 1,1-2; 1,3-2;
1,4-2; 1,7-2; 1,8-2; 1,9-2
2,0-2 ИЗУМ 4*6-1

БК 359



ВЕС 8,3/ РАЗМ 17,5
ИЗУМ 3,6*5,4-1

БК 360



ВЕС 20,36/ РАЗМ 18,5
КР 1,2-64; 1,3-18; 1,4-11
1,5-71; 1,6-26; 1,7-23

БК 361



ВЕС 9,78/ РАЗМ 18,9
ИЗУМ 6,5*6,5-1

БК 362



ВЕС 3,64/ РАЗМ 16,25

БК 363



ВЕС 3,08/ РАЗМ 16,4

БК 364



ВЕС 3,2/ РАЗМ 15,55

БК 365



ВЕС 11,12/ РАЗМ 16,25
КР 1,3-80; 5,2-1

БК 366



ВЕС 10,97/ РАЗМ 16,3
КР 1,3-80
ПРИНЦ 4,5*4,5-1

БК 367



ВЕС 23,88/ РАЗМ 19,15
КР 1,3-40
ПРИНЦ 5*5-1

БК 368



ВЕС 14,02/ РАЗМ 19,3
КР 1,1-28; 1,3-18
ПРИНЦ 5*5-1



БК 369



ВЕС 12,6/ РАЗМ 17,15
КР 1,9-14 ОВ 5,5*7,5-1

БК 370



ВЕС 10,15/ РАЗМ 17,75
КР 1,6-26 ИЗУМ 2,8*3-9

БК 371



ВЕС 3,17/ РАЗМ 18,9
КР 2,8-25

БК 372



ВЕС 8,85/ РАЗМ 17,9
КР 1,3-16; 1,6-20
РАД 9*11-1

БК 373



ВЕС 11,35/ РАЗМ 18,5
КР 1,8-32; 3,2-2
ИЗУМ 9,75*9,75-1

БК 374



ВЕС 17,32/ РАЗМ 22,5
КР 1,1-2; 1,45-32
ИЗУМ 6,3*5,3-1

БК 375



ВЕС 3,93/ РАЗМ 15,65
КР 3,5-1

БК 376



ВЕС 6,44/ РАЗМ 18,5
КР 5,4-1

БК 377



ВЕС 4,29/
РАЗМ 10,1

БК 378



ВЕС 27,38/
РАЗМ 22,3

БК 379



ВЕС 31,35/ РАЗМ 21,25
КР 1,5-2; 1,8-4; 2,0-2;
2,1-2; 6,5-1

БК 380



ВЕС 22/ РАЗМ 20,85
КР 1,8-14; 6,0-1

БК 381



ВЕС 7,43/
РАЗМ 15,95

БК 382



ВЕС 7,2/ РАЗМ 17,6
КР 4,0-1

БК 383



ВЕС 9,97/ РАЗМ 21,3
КР 1,1-27; 6,8-1

БК 384



ВЕС 6,43/ РАЗМ 17,75
КР 1,1-62
ПРИНЦ 5*5-1



БК 385



ВЕС 5,67/ РАЗМ 17,75
КР 1,1-76 ИЗУМ 5,3*6-1

БК 386



ВЕС 5/ РАЗМ 17,75
КР 1,0-28 БАГ 3*5-1

БК 387



ВЕС 3,05/ РАЗМ 17,85
КР 1,0-32 РАД 3*5-1

БК 388



ВЕС 3,47/ РАЗМ 17,8
КР 1,0-34 РАД 4*6-1

БК 389



ВЕС 3,59/ РАЗМ 17,9
КР 1,0-36
ИЗУМ 5*5-1

БК 390



ВЕС 6,71/ РАЗМ 18
КР 1,0-56 ; 5,4-1

БК 391



ВЕС 5,88/ РАЗМ 17,9
КР 1,1-50 ОВ 4*6-1

БК 392



ВЕС 6,52/ РАЗМ 18,4
КР 1,0-62
ПРИНЦ 5,9*5,9-1

БК 393



ВЕС 7,45/ РАЗМ 17,75
КР 1,0-56; 6,5-1

БК 394



ВЕС 4,5/ РАЗМ 18
КР 1,0-40
ПРИНЦ 6*6-1

БК 395



ВЕС 7,51/ РАЗМ 17,75
КР 1,0-60
ПРИНЦ 6,5*6,5-1

БК 396



ВЕС 5,02/ РАЗМ 18,1
КР 1,0-36
ПРИНЦ 7*7-1

БК 397



ВЕС 5,02/ РАЗМ 18,1
КР 1,0-36
ПРИНЦ 7*7-1

БК 398



ВЕС 3,7/ РАЗМ 17,8
КР 1,0-40
ПРИНЦ 5*5-1

БК 399



ВЕС 6,79/ РАЗМ 18
КР 1,0-64
ПРИНЦ 6*6-1

БК 400



ВЕС 18,13/ РАЗМ 18,6
КР 1,5-52; 1,8-4; 2,2-2;
2,5-2 ПРИНЦ 8*8-1

БК 401



ВЕС 6,33/ РАЗМ 18,25
КР 1,8-20; 2,0-2; 2,7-4
СЕРДЦ 5,5*5-1

БК 402



ВЕС 2,02/ РАЗМ 20,25

БК 403



ВЕС 6,95/ РАЗМ 17,25
КР 1,1-36; 1,5-20; 7,0-1

БК 404



ВЕС 5,61/ РАЗМ 16,8
КР 1,1-18; 1,2-20; 1,3-20
9,1-1 ГР 1,8*3-2

БК 405



ВЕС 7,3/ РАЗМ 17,5
КР 3,7-2; 7,2-1;
ПРИНЦ 2,1*2,1-2
ИЗУМ 1,7*1,9-12

БК 406



ВЕС 21,45/ РАЗМ 23,4
ИЗУМ 12,4*9,7-1

БК 407



ВЕС 13,13/ РАЗМ 19,4
КР 1,8-32; 3,3-2
ИЗУМ 10,5*10,5-1

БК 408



ВЕС 7,79/ РАЗМ 20,45
КР 4,4-1

БК 409



ВЕС 4,21/ РАЗМ 19
КР 2,2-1

БК 410



ВЕС 12,31/ РАЗМ 22
КР 3,5-1

БК 411



ВЕС 5,71/ РАЗМ 16,25
КР 1,5-2; 1,8-2; 2,0-1
2,2-2; 5,8-2; 6,8-1

БК 412



ВЕС 4,84/ РАЗМ 18
КР 6,4-1

БК 413



ВЕС 3,54/ РАЗМ 17
КР 1,0-2; 1,2-2; 1,3-2;
1,5-2; 1,6-2

БК 414



ВЕС 8,48/ РАЗМ 17,5
КР 4,0-1

БК 415



ВЕС 8,68/ РАЗМ 18
ИЗУМ 6,8*6,8-1

БК 416



ВЕС 6,57/ РАЗМ 17
КР 1,5-8; 2,0-6; 6,0-1



БК 417



БЕС 16,4/
РАЗМ 18,9

БК 418



БЕС 19,37/
РАЗМ 17,45

БК 419



БЕС 7,05/ РАЗМ 20,95
КР 1,5-12; 3,5-1

БК 420



БЕС 4,04/ РАЗМ 19
КР 1,0-3; 2,7-1

БК 421



БЕС 6,65/ РАЗМ 20,95
КР 1,8-6; 4,0-1

БК 422



БЕС 12,9/ РАЗМ 17,6
КР 2,0-165

БК 423



БЕС 2,85/ РАЗМ 18,5
КР 1,0-9

БК 424



БЕС 4,77/ РАЗМ 17

БК 425



БЕС 1,57/ РАЗМ 18,5

БК 426



БЕС 1,57/ РАЗМ 18,3

БК 427



БЕС 12/ РАЗМ 19,5
КР 1,5-26

БК 428



БЕС 6,51/ РАЗМ 18,8
КР 1,5-12

БК 429



БЕС 5,9/ РАЗМ 18,8
КР 1,3-9

БК 430



БЕС 4/ РАЗМ 17,8
КР 1,4-19; 1,65-10;
2,2-3

БК 431



БЕС 4/ РАЗМ 17,75
КР 1,1-28; 1,5-3; 3,0-3

БК 432



БЕС 8,89/ РАЗМ 17,8
КР 1,6-221



БК 433



ВЕС 10,45/ ПАЗМ 19
КР 4,0-1

БК 434



ВЕС 6,49/ ПАЗМ 17,4
КР 4,75-2; 9,8-1

БК 435



ВЕС 9,94/ ПАЗМ 17,5
КР 1,7-81

БК 436



ВЕС 12,47/ ПАЗМ 17,1
КР 2,0-12; 6,6-1

БК 437



ВЕС 8,25/ ПАЗМ 17
КР 1,6-16
БАГ 6*15-1

БК 438



ВЕС 17,4/ ПАЗМ 17,25
КР 1,75-84
ОВ 13*18-1

БК 439



ВЕС 1,96/ ПАЗМ 16,5
КР 4,0-1

БК 440



ВЕС 24,3/ ПАЗМ 21,25
ИЗУМ 10*14-1

БК 441



ВЕС 15,78/ ПАЗМ 16,6
КР 1,4-38
ОВ 16*19-1

БК 442



ВЕС 17,42/ ПАЗМ 21,1
КР 1,1-24; 7,4-1

БК 443



ВЕС 12,35/ ПАЗМ 16,25
КР 2,0-46; 2,7-18
ОВ 10*12-1

БК 444



ВЕС 13/ ПАЗМ 16,25
КР 1,1-2; 1,2-4; 1,3-12;
1,4-4; 1,5-4; 1,6-4; 1,8-4
1,9-2 ОВ 10*16-1

БК 445



ВЕС 5,1/ ПАЗМ 17,6
КР 1,0-12; 6,5-1

БК 446



ВЕС 4,18/ ПАЗМ 16,5
КР 2,5-2

БК 447



ВЕС 12,9/ ПАЗМ 16,4
КР 1,1-20; 1,5-20; 2,1-20;
ОВ 9,9-1

БК 448



ВЕС 16,68/ ПАЗМ 16,1
КР 2,2-35
ТРИЛЛ 11*10-1

БК 449



БЕС 5,07/ ПАЗМ 18,9
ГР 5*8-2
ГР 8*14-1

БК 450



БЕС 5,16/ ПАЗМ 18,5
КР 2,15-8

БК 451



БЕС 2,41/ ПАЗМ 19,95
КР 1,6-5

БК 452



БЕС 4,4/ ПАЗМ 18,4
КР 2,4-9

БК 453



БЕС 5,16/ ПАЗМ 18,5
КР 2,2-8

БК 454



БЕС 3,27/ ПАЗМ 18,6
КР 2,2-7

БК 455



БЕС 7,27/ ПАЗМ 18
КР 4,0-1

БК 456



БЕС 13/ ПАЗМ 18,75
ОВ 10,5*15-1

БК 457



БЕС 12,57/ ПАЗМ 19,4
КР 1,25-20; 5,0-1

БК 458



БЕС 14,13/ ПАЗМ 17

БК 459



БЕС 27,86/ ПАЗМ 19
КР 1,5-28

БС 001



БЕС 4,1/ КР 1,35-46
ЖЕМ 8-2

БС 002



БЕС 5,38/ ГР 7,9*13,8-2

БС 003



БЕС 6,39/
КУШ 6,6*9,3-2

БС 004



БЕС 6,62/ КР 11,2-2

БС 005



БЕС 4/ КР 1,1-24
ЖЕМ 8-2

БС 006



БЕС 4,9/ КР 1,2-12
КР 1,8-6
ЖЕМ 7-2

БС 007



БЕС 5,95/
ГР 4,6*7,7-1

БС 008



БЕС 6,77/ КР 1,3-6
ГР 7*10-1

БС 009



БЕС 7,12/ КР 2,6-2
КР 8,35-2

БС 010



БЕС 3,8/ КР 1,75-6

БС 011



БЕС 3,67/ КР 1,7-2

БС 012



БЕС 4,2/ КР 1,6-6

БС 013



БЕС 6,7/ КР 1,6-14
ЖЕМ 8,75-2

БС 014



БЕС 6,46/ КР 1,45-62

БС 015



БЕС 8,46/ КР 1-192
КР 1,4-50

БС 016



БЕС 3,86/ КР 6,5-2

БС 017



ВЕС 19,26/
КР 1,75-144
КР 16,8-2

БС 018



ВЕС 11,48/ МАРК 2,5*5,1-4
2,7*5,35-14; 3,0*6,1-8
3,6*7,1-11

БС 019



ВЕС 3,85/ КР 1,5-6

БС 020



ВЕС 7,2/ КР 1,8-70

БС 021



ВЕС 7/ 1,15-80
КР 3,9-2

БС 022



ВЕС 4/ КР 1,15-14
КР 14; 2-2

БС 023



ВЕС 1,9/ КР 1-4
КР 1,2-10

БС 024



ВЕС 4,7/ КР 1,3-20

БС 025



ВЕС 11,42/ КР 1,3-90
ПРИНЦ 2,55*2,55-2

БС 026



ВЕС 5,8/ КР 1,9-44

БС 027



ВЕС 4,3/ КР 1,6-54

БС 028



ВЕС 7,3/ КР 1,25-46
3,9-2

БС 029



ВЕС 2,8/ КР 1,0-4;
1,3-4; 1,5-4; 1,6-2
ЖЕМ 4,7-2

БС 030



ВЕС 4,2/ КР 1,3-118
КР 4,0-2

БС 031



ВЕС 10/ КР 1,25-24
ПРИНЦ 3,3*3,3-6

БС 032



ВЕС 14/ КР 1,1-36
КР 1,5-322; 1,3-30



БС 033



ВЕС 8,8/ КР 1,4-67
ПРИНЦ 3,9*3,9-2

БС 034



ВЕС 4,52/ КР 1,3-2;
1,5-2; 1,8-6; 2,7-2

БС 035



ВЕС 13,84/ КР 1,5-224

БС 036



ВЕС 7,1/ КР 1,8-6;
2,15-6; 3-6 КУШ 4*6-2
ЖЕМ 3-6

БС 037



ВЕС 7/ КР 3,0-10

БС 038



ВЕС 6,86/ КР 1-2;
1,5-2; 1,6-4; 1,9-8;
2,0-4

БС 039



ВЕС 3,85/ КР 1,75-6

БС 040



ВЕС 25,86/ КР 1,5-46
ЖЕМ 9,5-2

БС 041



ВЕС 7,5/ КР 1,2-54

БС 042



ВЕС 2,46/ КР 1,2-38

БС 043



ВЕС 3,55/ КР 1,2-16;
2,4-2

БС 044



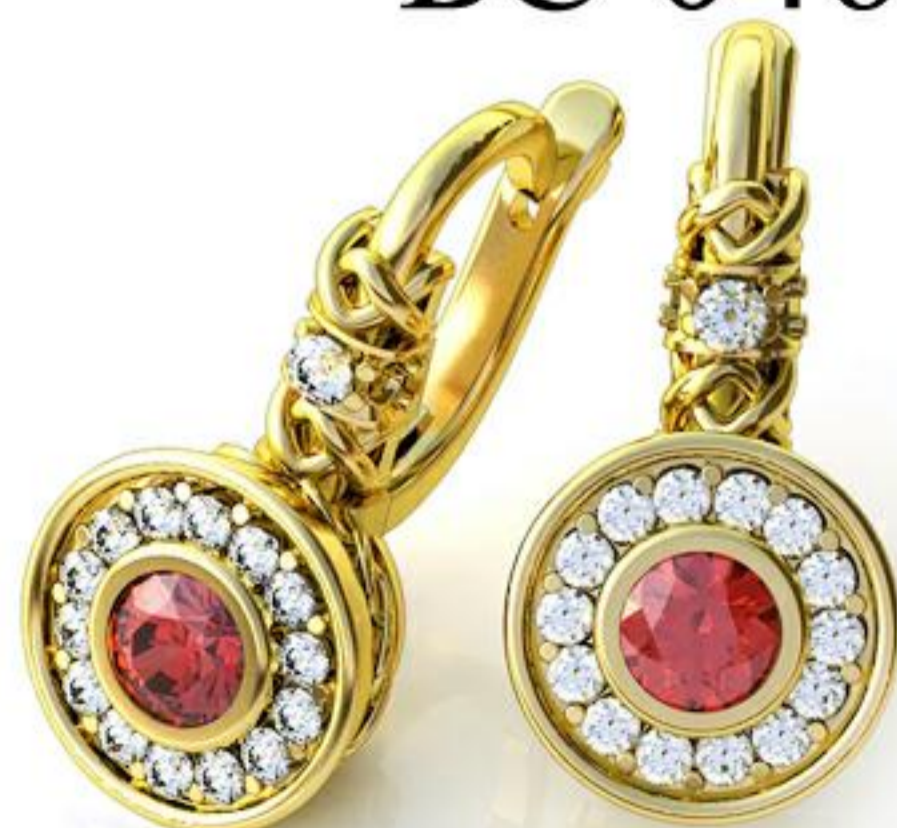
ВЕС 4,8/ КР 1,1-40;
1,8-14

БС 045



ВЕС 6,36/ КР 1,4-18

БС 046



ВЕС 11,75/ КР 1,8-28;
2,3-2; 5-2

БС 047



ВЕС 7,75/ КР 1-188
ОВ 6*8,3-2

БС 048



ВЕС 2,25/ КР 1,3-42;
2,95-2



БС 049



БЕС 5,5/ КР 5,8-2

БС 050



БЕС 9,9/ КР 1,6-60

БС 051



БЕС 8/ КР 1,1-156

БС 052



БЕС 9,45/ КР 1,4-32;
2,2-42

БС 053



БЕС 23,15/ КР 1,2-76;
1,6-26; 2-10
ИЗУМ 14,35*14,35-2

БС 054



БЕС 4,85/
ИЗУМ 11,7*14-2

БС 055



БЕС 3,6/ КР 4,6-2

БС 056



БЕС 5,44/ КР 1,55-24

БС 057



БЕС 3,53/ КР 1,3-2;
1,4-2; 1,6-4; 1,8-6;
2-4

БС 058



БЕС 3,63/ КР 1,65-12

БС 059



БЕС 3,66/ КР 1,45-16

БС 060



БЕС 3,7/ КР 1,6-12;
1,8-2

БС 061



БЕС 2,5

БС 062



БЕС 3,55/ КР 1,4-6;
1,5-2; 1,8-4

БС 063



БЕС 3,5/ КР 1,4-12

БС 064



БЕС 4,3/ КР 3-6

БС 065



ВЕС 6,7/ КР 1,6-14
ЖЕМ 10,4-2

БС 066



ВЕС 3,9/ КР 4,6-2

БС 067



ВЕС 2,3/ КР 1,75-10

БС 068



ВЕС 1/ КР 1,6-20

БС 069



ВЕС 20,9/ 1,4-118;
1,8-84 ПРИНЦ 8,3*8,3-2

БС 070



ВЕС 10,34/ КР 1,3-180

БС 071



ВЕС 7,14/ КР 1,3-72

БС 072



ВЕС 7/ КР 1,4-18

БС 073



ВЕС 8/ КР 5,6-2

БС 074



ВЕС 8,65/ КР 1,2-4;
1,4-12; 1,5-6; 1,9-10

БС 075



ВЕС 2,8/ КР 1,3-32;
2,4-2; 4,0-2

БС 076



ВЕС 8,7/ КР 1,9-4;
3,9-2 ПРИНЦ 2,4*2,4-4

БС 077



ВЕС 17,6/
ИЗУМ 9,6*15,35-2

БС 078



ВЕС 5,85/
МАРК 6,3*12,5-2

БС 079



ВЕС 3,82/ КР 1,8-8
ОВ 2,5*4,5-6

БС 080



ВЕС 10,69

БС 081



ВЕС 22,37/ ПРИНЦ 16*16-2

БС 082



ВЕС 30,32
БАГ 14*24-2

БС 083



ВЕС 25,06/
ПРИНЦ 18*18-2

БС 084



ВЕС 3,61/ КР 1,6-16
1,7-28; 12-2

БС 085



ВЕС 6,4

БС 086



ВЕС 15,45/ КР 1,8-34
8,3-2

БС 087



ВЕС 6,44/ КР 2,0-16

БС 088



ВЕС 6,6/
ПРИНЦ 3,4*3,4-2

БС 089



ВЕС 7,42/ КР 1,0-88

БС 090



ВЕС 7,47

БС 091



ВЕС 6,4/ КР 4,0-2

БС 092



ВЕС 7,85/ ОВ 8*11,5-2

БС 093



ВЕС 5,48/ КР 2,8-2

БС 094



ВЕС 8,63/ КР 3,0-2

БС 095



ВЕС 6,45/ КР 1,3-8
КР 3,0-2

БС 096



ВЕС 7,26/ КР 2,4-2



БС 097



ВЕС 4,52

БС 098



ВЕС 7,32/ КР 1,8-30
КР 2,5-2

БС 099



ВЕС 7/ КР 1,9-6

БС 100



ВЕС 4,45

БС 101



ВЕС 17,47/
ОВ 6,5*8,5-6

БС 102



ВЕС 19,63/
ОВ 7*9-6

БС 103



ВЕС 23,86/ КР 1,8-80
3,6-4 ОВ 7*9-2

БС 104



ВЕС 11,1/ КР 1,5-50
ПРИНЦ 4,5*4,5-4

БС 105



ВЕС 7,47

БС 106



ВЕС 4,93/ КР 1,6-20

БС 107



ВЕС 8,89/ КР 3,3-2
ЖЕМ 9,2-2

БС 108



ВЕС 33,23/ ОВ 6,8*8,8-2

БС 109



ВЕС 9,38/ КР 2,0-22

БС 110



ВЕС 6,93/ КР 2,2-20



БП 001



ВЕС 2,55/ КР 2,5-1

БП 002



ВЕС 2,07/ КР 1,9-20;
9,0-1

БП 003



ВЕС 1,05/ КР 1,5-1
ОВ 4*6-1

БП 004



ВЕС 1,5/ КР 1,5-1;
6,5-1

БП 005



ВЕС 1,5/ КР 1,9-1;
7,1-1

БП 006



ВЕС 1,09/ КР 1,5-1

БП 007



ВЕС 0,37

БП 008



ВЕС 1,24

БП 009



ВЕС 25,4/ КР 2,8-10;
3,3-6; 4,3-2; 5,25-1
ГР 3,9*6,25-1 ОВ 6*8-3;
5*7-3 ЖЕМ 7,5-2; 6,4-1;8,5-1
ПРИНЦ 3,7*3,7-1

БП 010



ВЕС 2,8

БП 011



ВЕС 2,5

БП 012



ВЕС 2,5

БП 013



ВЕС 2,37/
КР 1,3-28

БП 014



ВЕС 4,55/ КР 1,75-27

БП 015



ВЕС 1,4/
ГР 8,9*12,45-1

БП 016



ВЕС 13,8/ КР 1,2-117



БП 017



ВЕС 10,5/ КР 1,2-6
МАРК 2,1*4,2-4;
2,25*4,6-6

БП 018



ВЕС 6,5/
ОВ 13,2*18,3-1

БП 019



ВЕС 7,4

БП 020



ВЕС 1,4/
ГР 7*11,7-1

БП 021



ВЕС 0,78/ КР 1,2-2;
1,55-2; 1,7-1

БП 022



ВЕС 5,8/
ИЗУМ 10*12-1

БП 023



ВЕС 3,8/ КР 1,3-31;
3,9-1

БП 024



ВЕС 4,3/
МАРК 3,3*6,1-3;
4,4*8,8-1

БП 025



ВЕС 1,95/ КР 2-11

БП 026



ВЕС 1,6/
ГР 7,4*10,3-1

БП 027



ВЕС 8,9

БП 028



ВЕС 3,2/ КР 1,3-34;
4,0-1

БП 029



ВЕС 1,55/ КР 3,0-1
ГР 7,3*10,3-1

БП 030



ВЕС 5,2/ КР 2-59;
6,25-1

БП 031



ВЕС 2,9/ КР 1,8-2;
2,0-4;3,0-1 КУШ 4*6-1
ЖЕМ 3,3-3

БП 032



ВЕС 6,95



БП 033



ВЕС 1,35/ КР 1,7-10

БП 034



ВЕС 5,8/ ЖЕМ 17-1

БП 035



ВЕС 4,9/ КР 1-16;
1,1-56

БП 036



ВЕС 0,65/ КР 2,0-5
3,6-1

БП 037



ВЕС 5/ КР 1,3-29
СЕРД 13*13-1

БП 041

БП 038



ВЕС 0,9/ КР 2,7-1

БП 042

БП 039



ВЕС 1,1/ КР 1,1-20;
1,8-7

БП 043

БП 040



ВЕС 5,9/ ОВ 14*17-1

БП 044



ВЕС 21,4

БП 045



ВЕС 0,7/ КР 1,3-21;
2,85-1



ВЕС 7,8/ КР 1,7-27

БП 046



ВЕС 6,3



ВЕС 0,7/
КР 1,3-24; 3,0-1

БП 047



ВЕС 25,8



ВЕС 5,8/ КР 1,25-60

БП 048



ВЕС 52,18



БП 049



ВЕС 18

БП 050



ВЕС 26

БП 051



ВЕС 29

БП 052



ВЕС 34

БП 053



ВЕС 24

БП 054



ВЕС 24

БП 055



ВЕС 9,3/ КР 2,0-1

БП 056



ВЕС 1,95/ КР 1,3-1
ИЗУМ 12,9*16,2-1

БП 057



ВЕС 0,4/ ГР 4,8*7,2-1

БП 058



ВЕС 2,4/ КР 1,3-15;
1,6-15; 6,0-1

БП 059



ВЕС 3,45

БП 060



ВЕС 0,61

БП 061



ВЕС 0,68/ КР 1,0-7

БП 062



ВЕС 3,9/ КР 1,0-7

БП 063



ВЕС 4,44

БП 064



ВЕС 7,9



БП 065



БЕС 6,4

БП 066



БЕС 0,83

БП 067



БЕС 16,85/ КР 4,3/4;
7,8-1

БП 068



БЕС 4,58/ КР 4,4-1

БП 069



БЕС 1/ КР 1,9-1;
7,1-1

БП 070



БЕС 0,32

БП 071



БЕС 5,68/ КР 1,4-2;
1,7-1; 2,0-4; 2,1-1; 2,2-1;
2,4-4; 2,9-1

БП 072



БЕС 6,76/ КР 9,8-1

БП 073



БЕС 1,95/ МАРК 8,5*17-1

БП 074



БЕС 0,85/ КР 1,85-8

БП 075



БЕС 0,32/ КР 1,2-8;
2,4-1

БП 076



БЕС 0,51/
КР 1,35-21

БП 077



БЕС 89,4

БП 078



БЕС 2,35

БП 079



БЕС 30,52/ КР 2,7-1

БП 080



БЕС 30,52/ КР 2,7-1



БП 081



БЕС 69,17/ КР 6,4-4

БП 082



БЕС 0,77/ КР 4,0-1

БП 083



БЕС 27,21

БП 084



БЕС 37,7/ КР 1,6-184
КР 2,1-77

БП 085



БЕС 21,11/ КР 11,2-1

БП 086



БЕС 40,6/ КР 1,9-11

БП 087



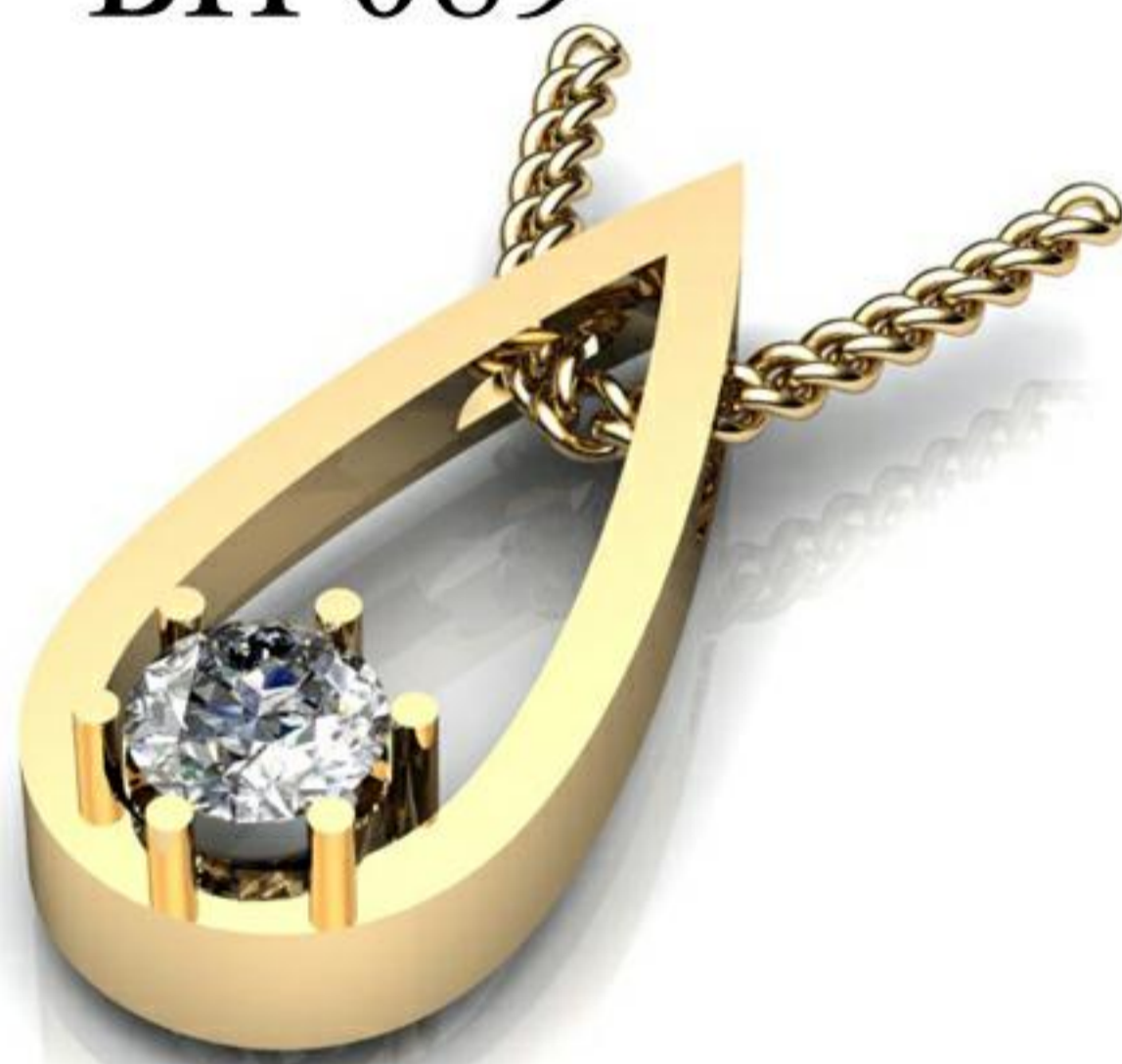
БЕС 4,32 /КР 1,1-31; 1,5-1

БП 088



БЕС 8,48/ КР 1,7-2
КР 2,0-2; 2,4-2

БП 089



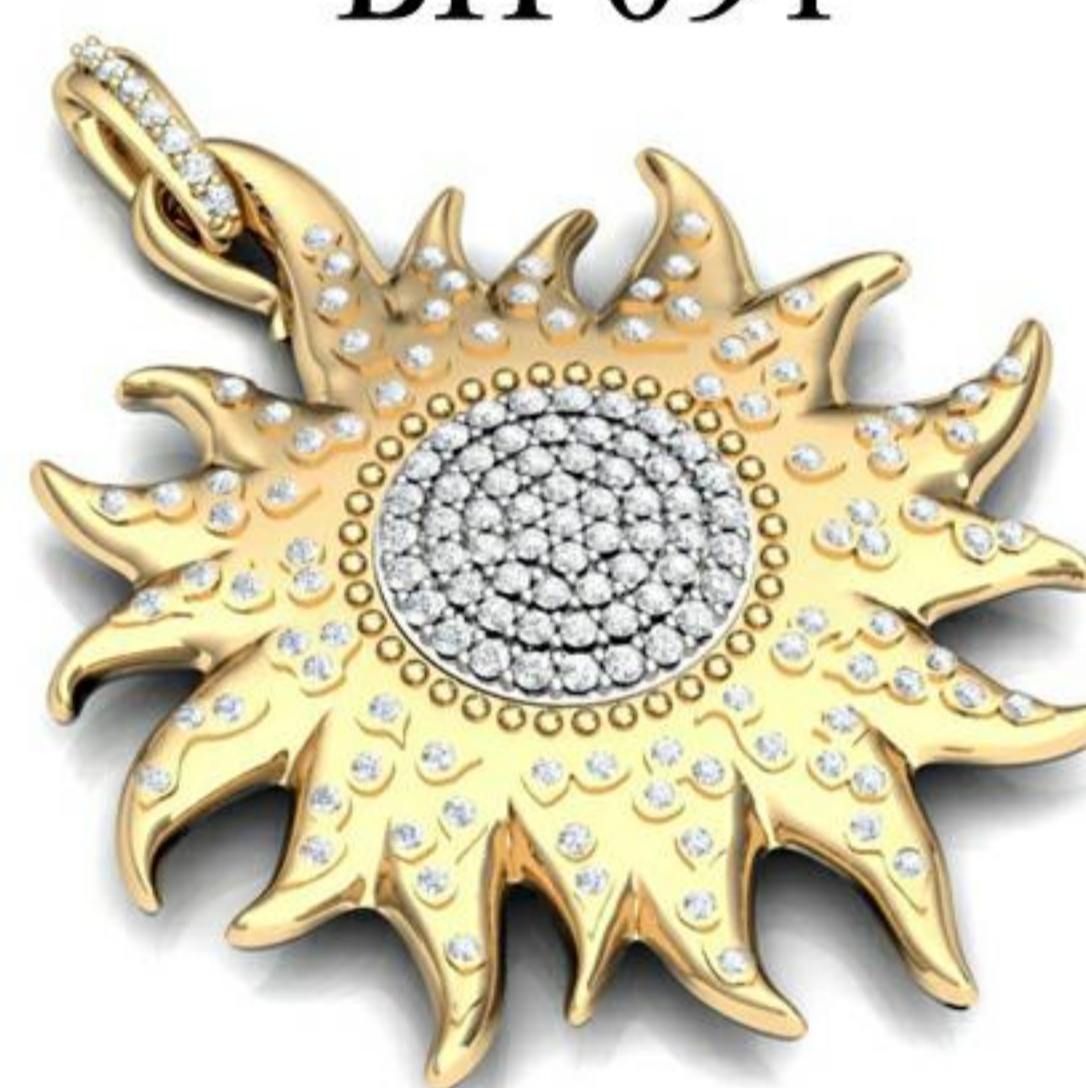
БЕС 2,76/ КР 5,0-1

БП 090



БЕС 1,2/ КР 1,3-20

БП 091



БЕС 25,27/ КР 1,2-91
КР 1,4-44; 1,5-23

БП 092



БЕС 16,02/ КР 1,4-7
КР 1,5-28; 15,0-1

БП 093



БЕС 10,02/ КР 2,0-20
ГР 4,5*7,0-2

БП 094



БЕС 0,68

БП 095



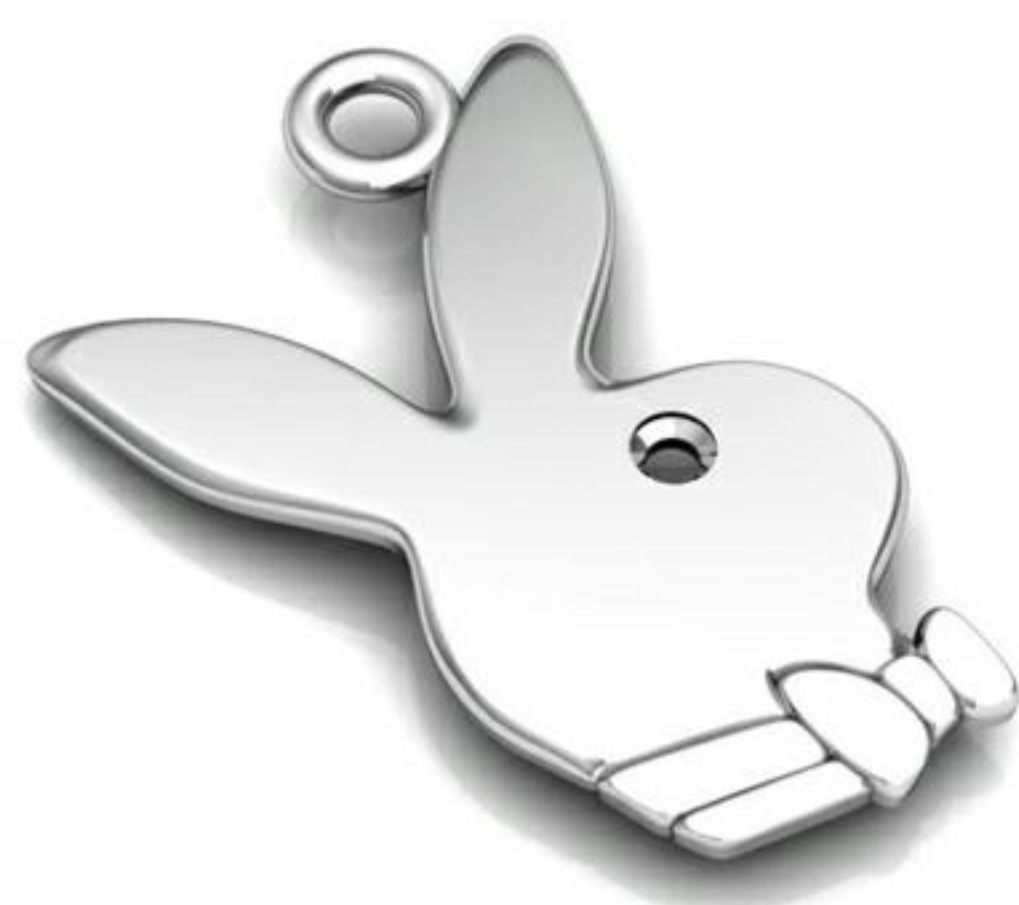
БЕС 0,65

БП 096



БЕС 1,1

БП 097



БЕС 1,36

БП 098



БЕС 0,69

БП 099



БЕС 2,8/ КР 1,0-16
КР 1,1-1

БП 100



БЕС 3,42/ КР 1,45-61

БП 101



БЕС 92,32

БП 102



БЕС 16,75/ КР 1,3-76
КР 2,0-84; 15,6-1

БП 103



БЕС 7,91

БП 104



БЕС 4,91

БП 105



БЕС 1,62

БП 106



БЕС 11,18/ КР 1,6-56

БП 107



БЕС 4,74/ МАРК 3*6-2

БП 108



БЕС 5,3/ КР 1,5-27
КР 2,5-1

БП 109



БЕС 6,26/ КР 1,0-60
КР 2,4-6
МАРК 1,5*3-7

БП 110



БЕС 20,16

БП 111



БЕС 13,56

БР 001



ВЕС 1,81

БР 002



ВЕС 6,25/ КР 1,3-10;
1,6-3; 2,9-1

БР 003



ВЕС 29,33/ КР 1,4-60;
2,2-5

БР 004



ВЕС 5,94

БР 005



ВЕС 45,66

БР 006



ВЕС 3,9

БР 007



ВЕС 2,38

БР 008



ВЕС 4,12

БР 009



ВЕС 4,36/ КР 1,1-4;
1,7-5; 2,2-23

БР 010



ВЕС 3

БР 011



ВЕС 2,2

БР 012



ВЕС 4,14

БР 013



ВЕС 15,96/ КР 1,7-8

БР 014



ВЕС 3,57/
КР2,0-11

БР 015



ВЕС 9,46/ КР 1,9-54

БР 016



ВЕС 9,63/ КР 1,9-47



БР 017



ВЕС 4,97/ КР 5,1-6

БР 018



ВЕС 11,54/ КР 1,1-12
КР 1-83

БР 019



ВЕС 17,08

БР 020



ВЕС 2,29

БР 021



ВЕС 67,96

БР 022



ВЕС 3,27

БР 023



ВЕС 3,03/ ОВ 4*6-6

БР 024



ВЕС 1,87/ КР 2,9-1
МАРК 3*5,6-5

БР 025



ВЕС 1,58

БР 026



ВЕС 1,0

БР 027



ВЕС 1,0/ КР 1,1-20

БР 028



ВЕС 1,97/ КР 1,3-5

БР 029



ВЕС 1,57/ КР 1,2-5

БР 030



ВЕС 0,76/ КР 1,5-11

БР 031



ВЕС 11,25/ КР 1,0-72
КР 1,6-4

БР 032



ВЕС 38,1

БР 033



ВЕС 17,89/ КР 3,8-4

БР 034



ВЕС 5,46

БР 035



ВЕС 8/ КР 4,0-1
ОВ 4*6-1

БР 036



ВЕС 0,8

БР 037



ВЕС 27,16

БР 038



ВЕС 27,89

БР 039



ВЕС 34/
ПРИНЦ 2*2-4

БР 040



ВЕС 1,61/ КР 1,3-25

БР 041



ВЕС 16,61/ КР 1,3-88

БР 042



ВЕС 16,62

БР 043



ВЕС 37,62/
ПРИНЦ 3*3-3;3,25*3,25-1

БР 044



ВЕС 14,96/ КР 1,4-9
КУШ 2,8*4,8-2
КУШ 3*4-7

БР 045



ВЕС 1,58

БР 046



ВЕС 0,98

БР 047



ВЕС 3,57

БР 048



ВЕС 0,98

БР 049



ВЕС 12,53/ КР 1,1-20

БР 050



ВЕС 0,72/ КР 1,2-4
КР 1,7-1

БР 051



ВЕС 2/ КР 1,3-5

БР 052



ВЕС 0,76/ КР 1,4-11

БР 053



ВЕС 9,17

БР 054



ВЕС 5,8

БР 055



ВЕС 21,4

БР 056



ВЕС 0,81

БР 057



ВЕС 1,43

БР 058



ВЕС 0,47

БР 059



ВЕС 0,75

БР 060



ВЕС 0,85

БР 061



ВЕС 0,74

БР 062



ВЕС 0,59

БР 063



ВЕС 0,76

БР 064



ВЕС 0,59

БР 065



ВЕС 0,77

БР 066



ВЕС 0,76



БН 001



БЕС 1,6/ КР 1,3-2

БН 002



БЕС 1,55/ КР 1,6-2

БН 003



БЕС 1,6/ КР 1,6-2

БН 004



БЕС 1,5/ КР 1,3-2

БН 005



БЕС 1,04

БН 006



БЕС 1,44/ КР 1,3-2

БН 007



БЕС 1,5/ КР 1,4-2

БН 008



БЕС 1,02

БН 009



БЕС 1,6

БН 010



БЕС 1,71

БН 011



БЕС 1

БН 012



БЕС 1,1/ КР 1,3-2

БН 013



БЕС 0,5

БН 014



БЕС 0,46

БН 015



БЕС 0,51

БН 016



БЕС 0,5

БН 017



БЕС 0,6

БН 018



БЕС 1,08/ КР 1,3-2

БН 019



БЕС 0,56

БН 020



БЕС 0,57

БН 021



БЕС 1,04/ КР 1,3-2

БН 022



ДЕВА 12,98

БН 023



БЕС 13,16

БН 024



БЕС 12,88

БН 025



БЕС 13,24

БН 026



БЕС 13,17

БН 027



БЕС 13,62

БН 028



БЕС 12,51

БН 029



БЕС 13,37

БН 030



БЕС 12,17

БН 031



БЕС 13,55

БН 032



БЕС 13,62

БН 033



БЕС 12,93

БЗ 001



ВЕС 12,73/
ПРИНЦ 7,8*7,8-8

БЗ 002



ВЕС 10,86/
БАГ 6,5*14-2

БЗ 003



ВЕС 8,3/ ЖЕМ 17,4-2

БЗ 004



ВЕС 6,97/ КР 1,2-48
КР 2,1-2

БЗ 005



ВЕС 10,6/ КР 1,6-48
БАГ 3,2*6,4-2

БЗ 006



ВЕС 12,44/ КР 1,25-138

БЗ 007



ВЕС 13,3/
ОВ 10*12-2

БЗ 008



ВЕС 21,6/ КР 2,9-4

БЗ 009



ВЕС 4,75/ КР 2,5-2

БЗ 010



ВЕС 4,95/ КР 2,0-2

БЗ 011



ВЕС 13,65/ КР 1,3-90

БЗ 012



ВЕС 20,02/ КР 2,0-30



ББ 001



ВЕС 42,52/ КР 2,5-57

ББ 002



ВЕС 2/ КР 1,5-60

ББ 003



ВЕС 1,8/ КР 1,5-42

ББ 004



ВЕС 3,7/ КР 1,15-78

ББ 005



ВЕС 3,4/ КР 1,15-56

ББ 006



ВЕС 38/ КР 1,25-96
ПРИНЦ 2,3*2,3-24

ББ 007



ВЕС 21,98/ КР 1-384

ББ 008



ВЕС 67,22/ КР 2-126

ББ 009



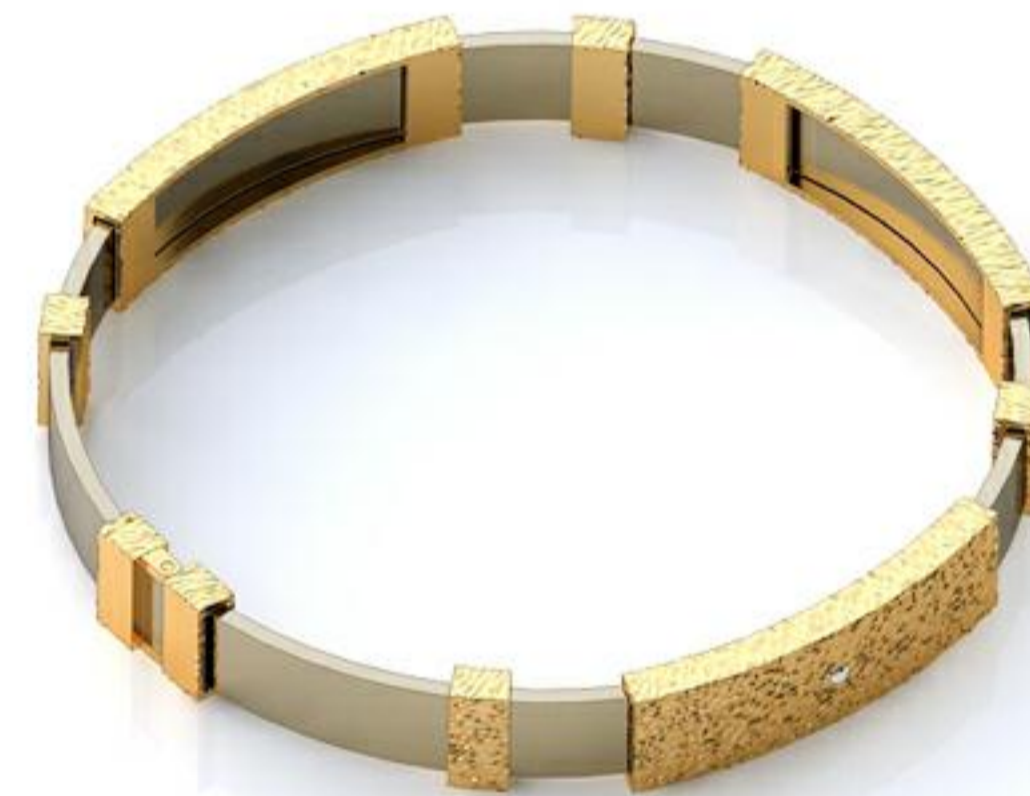
ВЕС 85,22/ КР 1,6-128

ББ 010



ВЕС 10,55

ББ 011



ВЕС 24,2/ КР 2,9-3

ББ 012



ВЕС 162/ КР 2,8-10

ББ 013



ВЕС 100,5/ КР 1,4-24

ББ 014



ВЕС 9,21

ББ 015



ВЕС 29,84

ББ 016



ВЕС 36,32

ББ 017



БЕС 100,54

ББ 018



БЕС 9,21

ББ 019



БЕС 77,95



БФ 001



ВЕС 2,37

БФ 002



ВЕС 29,8

БФ 003



ВЕС 17,86

БФ 004



ВЕС 11,79

БФ 005



ВЕС 3,32/ КР 0,6-10;
1,0-26;2,2-2;ГР 1,55*3-5
КУШ 1,6*3,3-1;2*4-1
МАРК 2,5*4-5

БФ 006



ВЕС 26,37

БФ 007



ВЕС 60,78

БФ 008



ВЕС 31

БФ 009



ВЕС 123,62

БФ 010



ВЕС 33,72

БФ 011



ВЕС 8,25

БФ 012



ВЕС 89,43

БФ 013



ВЕС 3,63

БФ 014



ВЕС 2,86

БФ 015



ВЕС 91/ КР 1,4-91
КР 1,6-64; 1,7-171

БФ 016



ВЕС ЛОЖ 136,82
ВИЛ 121,97
КР 1,2-16;1,3-22;1,4-24;
1,5-56;1,6-2;1,7-2;1,8-20;
2,0-22; 2,2-26;3,7-10



БФ 017



БЕС 34

БФ 018



БЕС 26

БФ 019



БЕС 26,18

БФ 020



БЕС 34

БФ 021



БЕС 26,18

БФ 022



БЕС 26,46

БФ 023



БЕС 27,23

БФ 024



БЕС 27

БФ 025



БЕС 27

БФ 026



БЕС 13,79

БФ 027



БЕС 25,11

БФ 028



БЕС 148

БФ 029



БЕС 32

БФ 030



БЕС 1,38

АГ 001



ВЕС 5,27/ РАЗМ 20,3
КР 2,0-2; 10,55-1



ВЕС 3,32/
КР 2,0-2; 10,4-1

АГ 002



ВЕС 9,72/ РАЗМ 18,7
КР 1,3-3; 1,5-6; 1,6-1;
1,8-2; 2,0-5; 2,5-6; 5,0-2



ВЕС 22/ КР 1,3-6; 1,5-14;
1,6-4; 1,8-4; 2,0-10; 2,5-18;
6,0-2; 5,0-2 КУШ 5*7,2-2

АГ 003



ВЕС 9,97/ КР 1,3-3;
1,5-7; 1,6-2; 1,8-3; 2,0-5;
2,5-9; 5,0-1; 6,0-1;
КУШ 5*7,2-1



ВЕС 8,35/ РАЗМ 18,7
КР 1,3-1; 1,5-4; 1,6-1;
1,8-1; 2,0-3; 2,5-2; 3,4-3;
МАРК 4*7-1



ВЕС 16,55/ КР 1,3-2; 1,5-32;
1,6-2; 1,8-2; 2,0-6; 2,5-4; 3,4-6
МАРК 3,5*6,5-4



ВЕС 7,14/ КР 1,5-11;
1,6-1; 1,7-8; 1,8-1; 2,0-2;
2,5-2; 3,3-3; МАРК 3,5*6,5

АГ 004



ВЕС 10,12/ РАЗМ 18,7
КР 1,5-7; 1,6-1; 1,7-8;
2,0-3; 2,5-3; 3,4-4
МАРК 3,5*7-1



ВЕС 20/ КР 1,5-18; 1,6-2;
1,7-16; 2,0-10; 2,5-10; 3,4-10;
МАРК 3,5*7-2



ВЕС 9/ КР 1,5-9;
1,6-1; 1,7-8; 2,0-6;
2,5-4; 3,4-5
МАРК 3,5*7-1

АГ 005



ВЕС 10,26/ РАЗМ 18
КР 1,5-8; 1,6-1; 1,7-5;
2,0-7; 2,2-3; 2,5-2
ПРИНЦ 5,5*5,5-1

АГ 006



ВЕС 20,5/ КР 1,5-16;
1,6-2; 1,7-14; 2,0-14;
2,2-12; 2,5-4;
ПРИНЦ 5,5*5,5-2
ПРИНЦ 4*4-2



ВЕС 9,19/ КР 1,5-8;
1,6-1; 1,7-7; 2,0-7;
2,2-6; 2,5-2;
ПРИНЦ 5,5*5,5-1
ПРИНЦ 4*4-1



ВЕС 3,69/ РАЗМ 16,2
КР 3,6-1



ВЕС 5,3/ КР 3,5-2

АГ 007



ВЕС 10/ ПА3М 18,8
КР 1,5-4; 7,4-1



ВЕС 5,75/ КР 2,2-2; 7,4-2



ВЕС 1,82/ КР 2,2-1;
7,4-1



ВЕС 5,68/ ПА3М 17,8
КР 1,1-3; 1,3-2; 1,5-7;
1,8-1 КУШ 6*8-1

АГ 008



ВЕС 6,64/ КР 1,1-2; 1,3-2;
1,5-6 КУШ 4,9*6,9-2



ВЕС 2,32/ КР 1,1-1; 1,3-1;
1,5-3 КУШ 4,9*6,9-1



ВЕС 11,27/ ПА3М 16,9
КР 1,8-9



ВЕС 12,5/ КР 1,8-18

АГ 009

АГ 010



ВЕС 4,95/ КР 2,5-2;
3,4-2



ВЕС 1,36/ КР 2,5-1;
3,4-1

АГ 011



ВЕС 5,15/ ПА3М 20,9
ТРИЛ 10*10-1



ВЕС 8/ ТРИЛ 11,2*11,2-2

АГ 012



ВЕС 6,2/ ПА3М 21
КР 1,4-18



ВЕС 9,18/ КР 1,4-18

АГ 013



ВЕС 4,67/ ПА3М 16,5
КР 1,1-6; ИЗУМ 3,1*4,35-1



ВЕС 7,35/ КР 1,1-12
ИЗУМ 3,1*4,35-2

АГ 014



BEC 5,65/ ПА3М 18,25
КР 1,0-16; 1,3-11; 1,5-4



BEC 4,42/ КР 1,0-32;
1,3-10; 1,5-8

АГ 015



BEC 3,13/ ПА3М 17,4
КР 1,9-5



BEC 3,73/ КР 1,9-10

АГ 016



BEC 4,37/ ПА3М 18,8
КР 1,0-17 ЖЕМ 7,4-1



BEC 4,95/ КР 1,0-34
ЖЕМ 7,1-2



BEC 1,89/ КР 1,0-17
ЖЕМ 7,4-1



BEC 3,22/ ПА3М 16,7
КР 1,3-3

АГ 017



BEC 5,08/ КР 1,3-6



BEC 4/ ПА3М 16,4
КР 1,9-17

АГ 018



BEC 4,93/ КР 1,9-34



BEC 1,8/ КР 1,9-17

АГ 019



BEC 4,06/ ПА3М 17
КР 1,4-3



BEC 3,66/ КР 1,4-6

АГ 020



BEC 4,63/ ПА3М 16,8
КР 1,4-9



BEC 7,2/ КР 1,4-18

АГ 021



БЕС 6,15/ ПА3М 16,6
КР 1,7-1; 1,9-6



БЕС 8,25/ КР 1,7-2; 1,9-12



БЕС 3,62/ КР 1,7-1; 1,9-6

АГ 022



БЕС 2,9/ ПА3М 17,8
КР 2,2-3



БЕС 3,98/ КР 2,2-6



БЕС 4,16/ ПА3М 17,75
КР 3,5-1

АГ 023



БЕС 5,44/ КР 3,5-2

АГ 024



БЕС 4,41/ ПА3М 17,6
КР 2,5-5



БЕС 3,13/ КР 2,5-10



БЕС 5,92/ ПА3М 19,6
ЖЕМ 7,2-1

АГ 025



БЕС 9/ ЖЕМ 7,2-2

АГ 026



БЕС 4,79/ ПА3М 19,8
КР 1,0-2; 1,1-2; 1,2-2;
1,3-2; 1,4-2
ЖЕМ 7,8-1



БЕС 7,9
КР 1,0-4; 1,1-4; 1,2-4;
1,3-4; 1,4-4
ЖЕМ 7,8-2

АГ 027



БЕС 5,95/ КР 1,6-12;
1,8-2; 2,1-2



БЕС 2,05/ КР 1,6-12;
1,8-2; 2,1-2

АГ 028



BEC 3,97/ ПА3М 18,75
КР 1,7-12 ОБ 3,4*5,3



BEC 0,8/ КР 1,7-12
ОБ 3,4*5,3-1



BEC 4,35/ КР 1,7-24
ОБ 3,4*5,3-2

АГ 029



BEC 4,11/ ПА3М 18
КР 1,6-2; 2,4-1



BEC 5,3/ КР 1,6-2; 2,4-2

АГ 030



BEC 4,48/ ПА3М 17,9
1,2-4; 1,3-2 ОБ 3,8*6-1



BEC 6,56/ КР 1,2-4;
1,3-2 ОБ 3,8*6-2

АГ 031



BEC 3,67/ ПА3М 17
КР 1,3-10



BEC 5,85/ КР 1,3-20

АГ 032



BEC 4,21/ ПА3М 18
КР 1,1-2; 2,0-1



BEC 4,72/ КР 1,1-4;
2,0-2

АГ 033



BEC 5,96/ ПА3М 17,75
КР 3,2-1



BEC 7,33/ КР 3,2-2

АГ 034



BEC 4,46/ ПА3М 17,9
КР 2,4-1



BEC 7,02/ КР 2,4-2

АГ 035



BEC 3,72/ ПА3М 18
KP 2,1-1

АГ 036



BEC 5,17/ KP 1,5-2



BEC 5,17/ ПА3М 17,75
KP 2,5-1



BEC 5,35/ KP 2,5-2

АГ 037



BEC 3,81/ ПА3М 17,9
KP 1,4-9



BEC 7,34/ KP 1,6-18



BEC 5,75/ ПА3М 17,9
KP 2,7-1

АГ 038



BEC 10/ KP 5,0-2

АГ 039



BEC 3,06/ ПА3М 16
KP 2,2-26



BEC 5/ KP 1,3-96



BEC 6,2/ KP 1,6-22; 1,8-58
2,0-6



BEC 2,53/ KP 2,5-14; 3,3-2

АГ 040



BEC 3,47/ ПА3М 17,3
KP 1,35-7
МАРК 3,3*7,4-3



BEC 6,72/
KP 1,4-14
МАРК 3,2*9,5-6



BEC 2,37/ KP 1,4-7
МАРК 3,2*9,5-3

АГ 041



БЕС 8,24/ ПА3М 20,75
КР 1,4-8
ЖЕМ 4,4-1



БЕС 12,07/ КР 1,4-16
ЖЕМ 4,4-2

АГ 042



БЕС 5,5/ ПА3М 21
КР 1,8-2 ЖЕМ 4,4-1



БЕС 8,1/ КР 1,8-4
ЖЕМ 4,4-2

АГ 043



БЕС 6,04/ ПА3М 20,9
КР 1,8-8 ЖЕМ 5,6-1



БЕС 6/ КР 1,8-8
ЖЕМ 5,6-2

АГ 044



БЕС 6,94/ ПА3М 6,94
КР 1,8-6 ЖЕМ 4,6-1



БЕС 9,07/ КР 1,8-12
ЖЕМ 4,6-2

АГ 045



БЕС 6,6/ ПА3М 20,45
КР 1,6-2 ЖЕМ 5,0-1



БЕС 8,65/ КР 1,9-4
ЖЕМ 4,8-2

АГ 046



БЕС 7,8/ ПА3М 21,15
КР 1,2-12 ЖЕМ 4,8-1



БЕС 11,47/ КР 1,2-26;
1,4-2 ЖЕМ 4,8-2

АГ 047



БЕС 6,93/ ПА3М 20,6
КР 1,0-2; 1,1-10; 1,2-12
ЖЕМ 5,4-1



БЕС 5,88/ КР 1,0;1,11-10;
1,2-24 ЖЕМ 5,4-2

АГ 048



БЕС 6/ ПА3М 20,5
КР 1,5-14 ЖЕМ 4,6-1



БЕС 6,09/ КР 1,5-14
ЖЕМ 4,6-2



АГ 049



ВЕС 8,02/ ПА3М 20,3
КР 1,1; 1,2-24
ЖЕМ 4,4-1



ВЕС 8,16/ КР 1,0-70
ЖЕМ 4,6-2



ВЕС 7,77/ ПА3М 20,6
КР 1,2-33 ЖЕМ 5,6-1

АГ 050



ВЕС 9,72/ КР 1,2-66
ЖЕМ 5,9-2

АГ 051



ВЕС 7,61/ ПА3М 20,6
КР 1,2-14 ЖЕМ 6,5-1



ВЕС 10,07/ КР 1,2-27
ЖЕМ 6,5-2



ВЕС 6,4/ КР 1,2-12; 1,3-7
ЖЕМ 7,4-1

АГ 052



ВЕС 6,32/ ПА3М 20,6
КР 1,5-8 ЖЕМ 5,6-1



ВЕС 12,38/ КР 1,4-16
ЖЕМ 5,6-2



ВЕС 5,55/ ПА3М 21
КР 1,4-20 ЖЕМ 6,6-1

АГ 053



ВЕС 8,09/ КР 1,4-40
ЖЕМ 6,7-2

АГ 054



ВЕС 4,66/ ПА3М 21
КР 1,4-42 ЖЕМ 6,0-1



ВЕС 7,95/ КР 1,4-46
ЖЕМ 6,0-1



ВЕС 6,55/ ПА3М 20,6
КР 1,5-6 ЖЕМ 4,7-1

АГ 055



ВЕС 7,9/ КР 1,8-12
ЖЕМ 4,4-2



АГ 056



ВЕС 7,78/ ПАЗМ 17,8
КР 1,5-11; 4,6-1



ВЕС 9,76/ КР 1,5-22;
4,8-2

АГ 057



ВЕС 9,83/ ПАЗМ 19,8
КР 1,1-18; 3,4-1



ВЕС 8,66/ КР 1,2-36

АГ 058



ВЕС 3,47/
ПАЗМ 20,75
ПРИНЦ 3*3-1



ВЕС 9,29/
ПРИНЦ 2,5*2,5-2

АГ 059



ВЕС 4,12/ ПАЗМ 20,8
КР 1,5-10; 3,4-1



ВЕС 7,88/ КР 1,4-20;
4,4-2

АГ 060



ВЕС 4,08/ ПАЗМ 20,75
КР 3,4-1



ВЕС 9,21/ КР 3,9-2

АГ 061



ВЕС 5,44/ ПАЗМ 21
КР 3,2-1



ВЕС 9,43/ КР 3,8-2

АГ 062



ВЕС 5/ ПАЗМ 21
КР 3,1-1



ВЕС 5,33/ КР 2,9-2

АГ 063



ВЕС 5,51/ ПАЗМ 21
КР 1,1-11; 1,4-28; 3,4-1



ВЕС 10,64/ КР 1,4-60;
1,5-8; 3,4-2

АГ 064



BEC 8,21/ ПА3М 21
KP 3,4-1



BEC 8,41/ KP 2,7-2

АГ 065



BEC 6,09/ ПА3М 17,85
KP 1,4-11; 3,0-1



BEC 9,58/ KP 1,5-22;
3,8-1

АГ 066



BEC 5,26/ ПА3М 20,5
KP 1,2-19



BEC 7,21/ KP 1,2-38

АГ 067



BEC 8,46/ ПА3М 21
KP 3,9-1



BEC 9,15/ KP 3,4-2

АГ 068



BEC 6,44/ ПА3М 15,75
KP 3,3-1



BEC 7,24/ KP 3,3-2

АГ 069



BEC 16,22/ ПА3М 19,5
KP 1,5-30
МАРК 9,5*26-1



BEC 16,78/ KP 1,4-14
МАРК 7*14

АГ 070



BEC 3,56/ ПА3М 18,45
KP 2,0-6; 2,4-1



BEC 6,44/ KP 2,0-12
KP 2,4-1

АГ 071



BEC 8,15/ ПА3М 19,4
KP 1,2-6



BEC 11,7/ KP 1,2-12

АГ 072



ВЕС 7,69/ РАЗМ 16,75
КР 1,5-25
ПРИНЦ 4,5-2



ВЕС 2,15/ КР 1,5-25
ПРИНЦ 4,5-2



ВЕС 12,55/ РАЗМ 18,6
КР 1,6-24; 2,2-1; 2,4-1; 2,6-1

АГ 073



ВЕС 12,55/ КР 1,6-48
2,2-2

АГ 074



ВЕС 10/ РАЗМ 17
КР 1,3-20; 1,6-16
2,5-1; 2,8-1



ВЕС 14,26/ КР 1,3-40;
1,4-32; 2,5-2; 2,8-2



ВЕС 5,67/ КР 1,3-27;
1,4-16; 2,5-1; 2,8-1

АГ 075



ВЕС 9/ РАЗМ 18,3
КР 1,4-34; 1,5-13; 2,5-2;
3,4-1



ВЕС 11,78/
КР 1,4-70; 1,5-24; 2,5-2;
3,0-2



ВЕС 5/ КР 1,4-42; 1,5-12;
2,5-1; 3,0-1

АГ 076



ВЕС 14,91/ РАЗМ 18
КР 1,4-20; 1,5-75; 1,6-11;
1,7-2; 1,8-2



ВЕС 19,85/ КР 1,4-50;
1,5-150; 1,6-22; 1,7-4;
1,8-4



ВЕС 8,81/ КР 1,4-20; 1,5-75;
1,6-11; 1,7-2; 1,8-2

АГ 077



БЕС 6,71/ ПА3М 18
КР 1,6-18; 2,2-4; 2,7-1



БЕС 5,88/ КР 1,6-36; 2,2-8;
2,7-2



БЕС 6,52/ КР 1,4-7;
1,6-10; 1,7-8; 2,2-4;
2,7-1

АГ 078



БЕС 5,02/ ПА3М 18
КР 1,5-69; 1,6-10
МАРК 2,6*4,7-1



БЕС 5,02/ КР 1,5-138
МАРК 2,6*4,7-2



БЕС 3,7/ КР 1,4-7; 1,5-69;
МАРК 2,6*4,7-1

АГ 079



БЕС 4,5/ ПА3М 18
КР 1,5-40; 1,8-10; 2,0-8;
3,6-1



БЕС 7,51/ КР 1,5-70;
1,6-4; 1,7-22; 2,0-26;
3,5-4



БЕС 4,8/ ПА3М 20
КР 1,1-4; 1,2-2; 1,3-2;
1,4-2 ЖЕМ 8-1

АГ 080



БЕС 7,44/ КР 1,1-8;
1,2-4; 1,3-4; 1,4-4
ЖЕМ 8-2

АГ 081



БЕС 6/ ПА3М 19,75
КР 2,7-1
МАРК 2,5*5-3
ЖЕМ 3,5-3



БЕС 5,55/ КР 2,7-2
МАРК 2,5*5,2-6
ЖЕМ 3,6-6



БЕС 3,57/ ПА3М 15,8
КР 3,4-2

АГ 082



БЕС 4,16/ КР 4,0-2

АГ 083



BEC 4,41/ ПА3М 17,2
КР 1,2-72
ЖЕМ 6,8-2



BEC 4,52/ КР 1,2-31
ЖЕМ 6,8-2



BEC 1,74/ КР 1,2-147

АГ 084



BEC 6,96/ ПА3М 18
КР 15,8-1



BEC 7,97/ КР 13,7-2

АГ 085



BEC 5,95/ ПА3М 18,75
КР 2,4-8



BEC 6,18/ КР 2,2-22

АГ 086



BEC 5,6/ ПА3М 18,4
КР 2,2-8



BEC 4,68/ КР 2,2-10

АГ 087



BEC 2,14/ ПА3М 18
ОБ 4,0*5,0-1



BEC 1,86/ ОБ 4,0*5,0-1

АГ 088



BEC 13,88/ PA3M 22,1
KP 2,5-1



BEC 32/ KP 2,7-2



BEC 27



BEC 27/ KP 2,5-1

АГ 089



BEC 25,5/ KP 3,2-1



BEC 22,3/ KP 3,1-2



BEC 19,3



BEC 25/ KP 2,5-1

АГ 090



BEC 19,56/ PA3M 22
KP 2,5-3



BEC 24,35/ KP 2,5-6



BEC 17,98/ KP 2,4-3



BEC 22,8/ KP 2,5-3

АГ 091



BEC 6,86/ PA3M 18,4
KP 1,4-4



BEC 3,52/ KP 1,4-4



BEC 9,54/ PA3M 18,9
KP 1,4-10



BEC 4,28/ KP 1,4-10

АГ 092

АГ 093



BEC 7,75/ PA3M 18
KP 1,0-1; 1,5-1



BEC 4,45/ KP 1,0-1;
1,5-1

АГ 094



BEC 8,16/ PA3M 18,5
KP 1,2-2; 1,5-1; 1,6-1

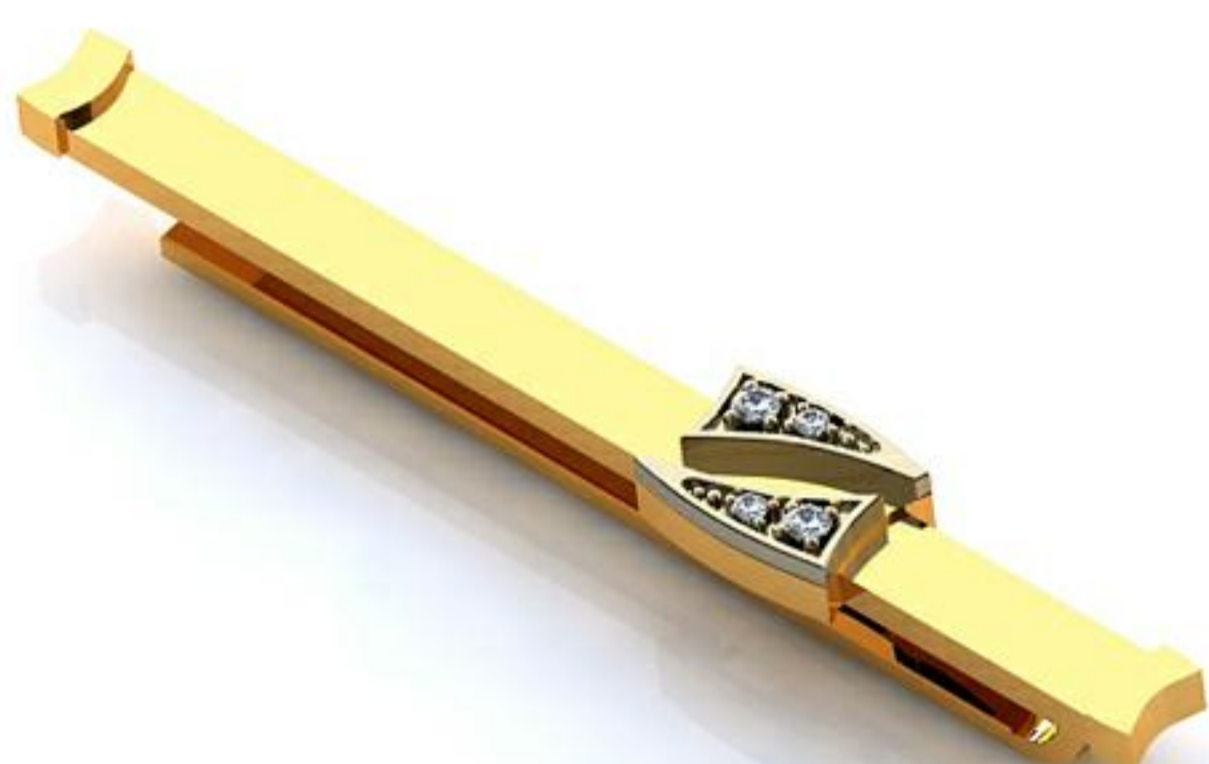


BEC 4,58/ KP 1,2-2; 1,5-1;
1,6-1

АГ 095



BEC 8,96/ PA3M 18,5
KP 1,4-2; 1,6-2



BEC 5,21/ KP 1,4-2;
1,6-2

АГ 096



BEC 10,8/ PA3M 18
KP 1,7-3



BEC 12,92/ KP 1,7-6

АГ 097



BEC 5,68/ KP 1,7-2



BEC 10,5/ PA3M 18,5
KP 1,8-1



BEC 6,31/ KP 1,8-1



BEC 14,3/ KP 1,8-2

АГ 098



BEC 5,93/ PA3M 18,5
KP 3,0-1



BEC 3,52/ KP 3,0-1

АГ 099



BEC 10,65/ PA3M 18,55
KP 1,0-6



BEC 8,6/ PA3M 18,35
KP 1,2-6



АГ 100



BEC 8,2/ PA3M 18,55
KP 1,2-4

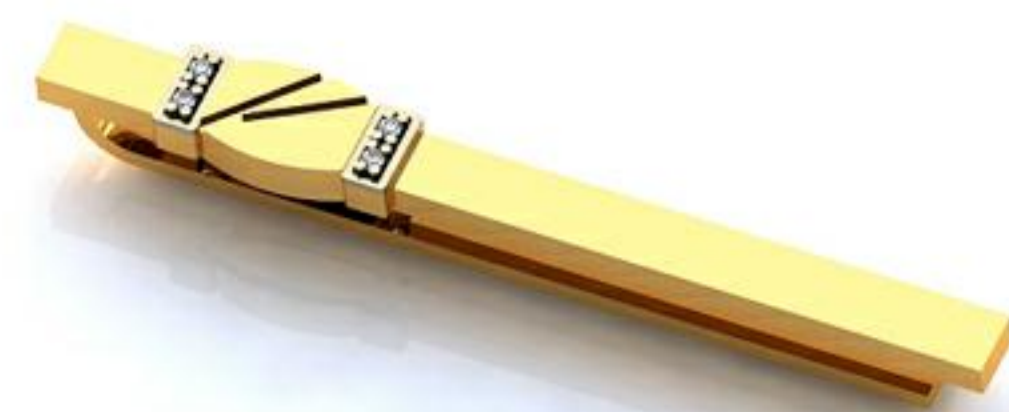


BEC 12,75/ KP 1,2-4

АГ 101



BEC 9,42/ PA3M 18,5
KP 1,5-7

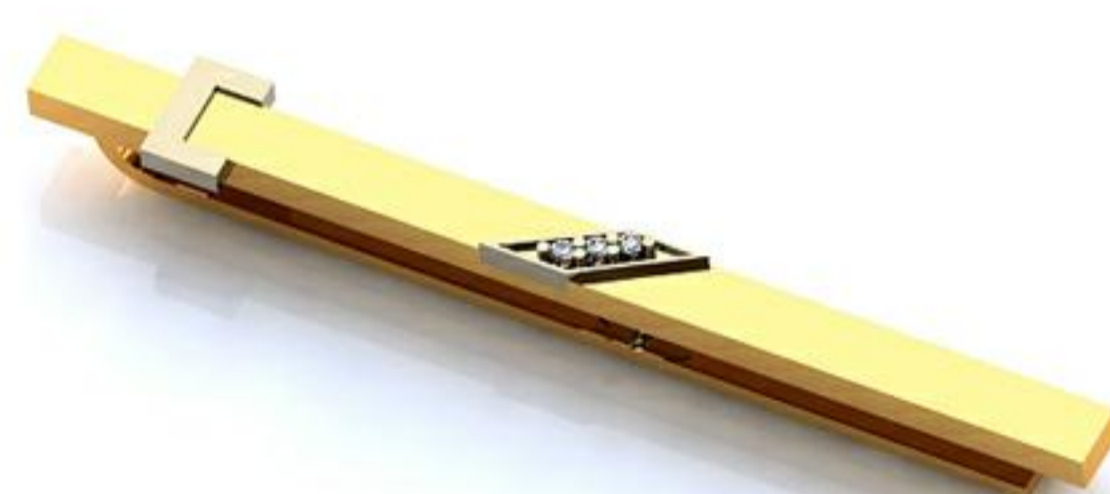


BEC 4,28/ KP 1,2-4

АГ 102



BEC 7,73/ PA3M 18,15
KP 1,3-3

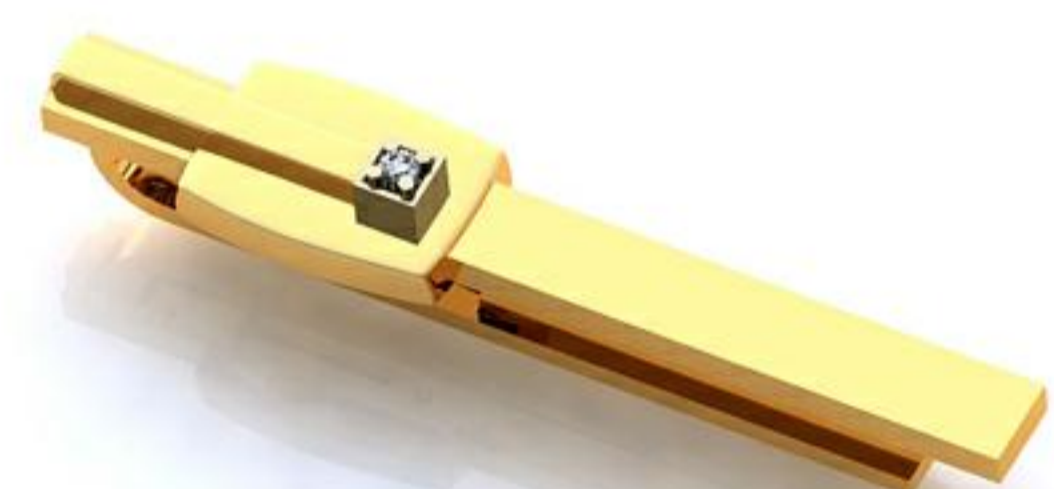


BEC 3,53/ KP 1,3-3

АГ 103



BEC 8,65/ PA3M 18,45
KP 2,2-1



BEC 6,7/ KP 2,2-1

АГ 104



BEC 6,4/ PA3M 18,45
KP 1,0-3

АГ 105



BEC 8,4/ PA3M 18,6
KP 1,0-1; 1,3-1; 1,55-1